



MONTAGEANLEITUNG FÜR DAS DISPLAY

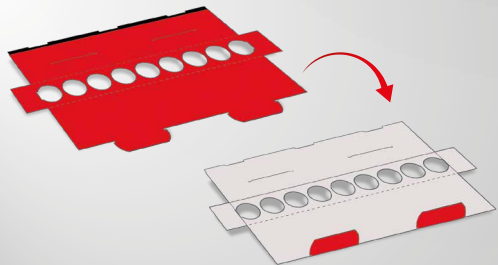
Scannen Sie mich!

APP for AD Aroma
Auto-Lufterfrischer

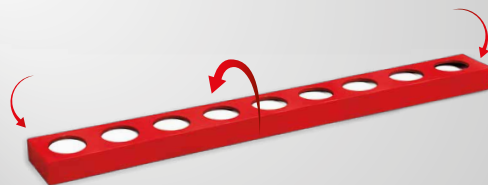


Sehen Sie sich das Video an, wie das APP for AD AROMA Display aufgebaut wird

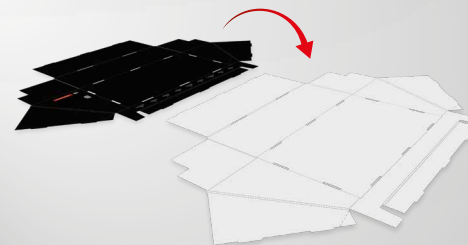
- 1** Legen Sie den Einsatz auf eine ebene Fläche, mit der roten Seite nach unten.



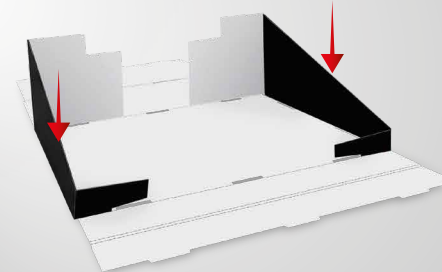
- 2** Falten Sie den Einsatz entlang der Falzlinien und befestigen Sie ihn mit den beiden seitlichen Laschen. Klappen Sie die seitlichen Laschen nach innen.



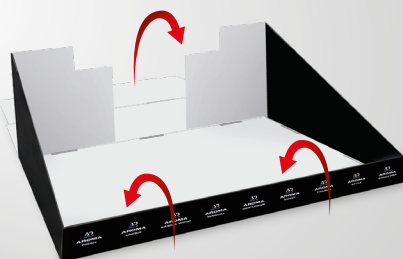
- 3** Legen Sie das Display auf eine ebene Fläche, mit der schwarzen Seite nach unten.



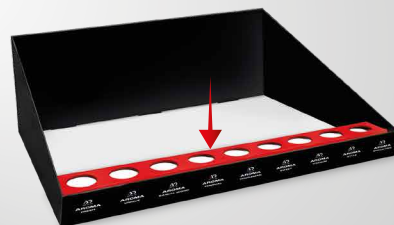
- 4** Klappen Sie die seitlichen Laschen hoch und verriegeln Sie sie im Inneren des Displays.



- 5** Klappen Sie die Vorder- und Rückwand hoch und verriegeln Sie diese im Inneren des Displays.



- 6** Setzen Sie den roten Einsatz in das schwarze Display ein.



- 7** Bereiten Sie den Topper für die Montage vor. Beachten Sie die zwei unterschiedlichen Seiten: Seite A und Seite B.



- 8** Montieren Sie den Topper mit der richtigen Seite am Display.



- 10** FERTIG!
Das Display ist einsatzbereit.



VORSICHTIG MONTIEREN

Wenden Sie beim Aufbau keine übermäßige Kraft an. Das Display ist sofort einsatzbereit – kein Kleben erforderlich.



SICHER, PRAKTISCH UND ROBUST

Stellen Sie sicher, dass alle Laschen korrekt verriegelt sind, und BEFÜLLEN Sie das Display mit Produkten.

