

APP-Nr. 600039 / APP-Nr. 8600039



**20%  
RABATT**  
Beim Kauf von  
5 Stck.

## NTools WFM 30

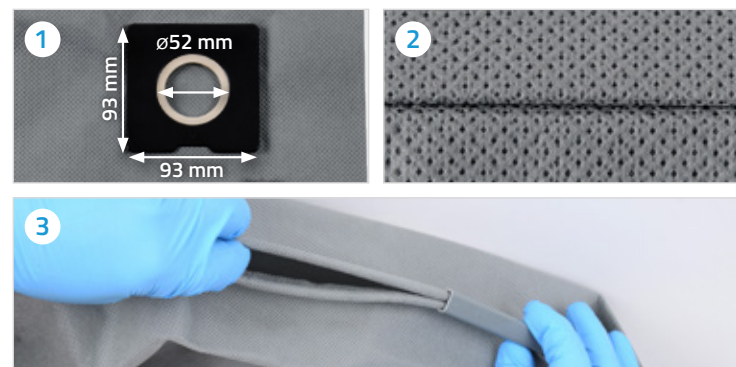
### Gewebefilterbeutel für Entstaubung

**NTools WFM 30** - Gewebefilterbeutel zum Sammeln vom aus der Entstaubungsanlage anfallenden Schmutz mit elektrischer Schaltautomatik NTools VC 30Eco.

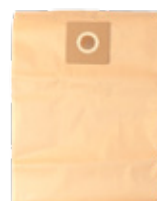
Ein Mehrweg-Beutel aus Polypropylen (PP) mit Rauminhalt von **30 L**. Der Beutel ist mit Textilfäden genäht und die Nähte sind nach innen her eingelassen. Mit einer Einlauföffnung oben mit einem Durchmesser von **52 mm** und einem Gummi-Dichtflansch in einer viereckigen Befestigung aus Kunststoff mit Größe von **93 mm x 93 mm**. Im unteren Teil eine Öffnung zur Entleerung, die mit einer Reißverschlussleiste aus Kunststoff dicht verschlossen wird.

### VORTEILE:

- 1 EINLAUFÖFFNUNG MIT EINER GUMMIDICHTUNG**  
verhindert, dass der Staub in den Innenraum der Entstaubungsanlage gelangen kann,
- 2 DICHTES GEWEBE AUS POLYPROPYLEN (PP)**  
mit hoher Dehn- und Reißfestigkeit, eine effektive Barriere für die meisten Stäube und luftdurchlässig, schwer brennbar,
- 3 MEHRWEG-LÖSUNG**  
dank der Entleeröffnung, die mit einer Reißverschlussleiste verschlossen werden kann.



### VERBUNDENE PRODUKTE:



Gewebestaubbeutel für die Entstaubung  
NTools VC 30Eco  
**NTools WF 30**  
APP nr 600017  
APP nr 8600017



Entstaubung mit elektrischer Schaltautomatik  
**NTools VC 30 Eco**  
APP nr 140001

APP-Nr.	Bezeichnung	Inhalt	Einlassöffnung	Maße	Menge
600039	NTools WFM 30 Gewebefilterbeutel für Entstaubung NTools VC 30Eco	30 L	Ø 52 mm	600 mm x 260 mm	1 Stck.
8600039					5 Stck.