



• NTools Plastic Welding Set Kunststoffschweißen-Set

Der NTools Plastic Welding Set dient zum Schweißen von Kunststoffteilen mit Verwendung geeigneter Bindemittel, die dem zu reparierenden Teil entsprechend ausgewählt werden. Dieses System ermöglicht Ausführung von Reparaturen von Rissen und Brüchen an Kunststoffteilen. Dieser Set beinhaltet eine Aluminiumrolle mit Griff APP FP Roll (APP-Nr. 220715) zum Formen, Wiederherstellen und Gestaltung von Teilen aus thermoplastischen Kunststoffen.

Das hochwertige Aluminiumnetz APP NTZ 995 (APP-Nr. 220317), das auch in dem Set enthalten ist, passt aufgrund seiner Eigenschaften (flexibel und rostfrei) ideal als Füllstoff für alle Fehlstellen und Beschädigungen an Kunststoffteilen. Verwendung dieses Netzes für die Reparatur gewährleistet bessere Festigkeit von reparierten Stellen, insbesondere deren, die großem Druck ausgesetzt sind.

Versorgungsspannung **230 V**



VERWENDUNG:

Reparaturen an:

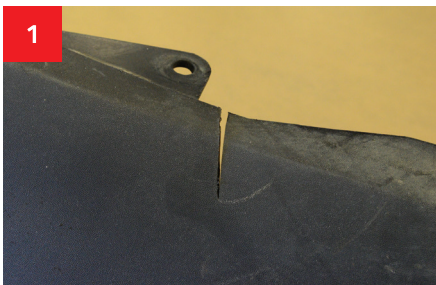
- Stoßfängern,
- Scheinwerferhalterungen,
- Tanks,
- Lüftern,
- Radläufen,
- Blenden,
- Motorrad-Windabweisern,
- sonstigen Kunststoffteilen im Innen- und Außenbereich des Fahrzeugs.

Nr.	220330	NTools Plastic Welding Set	Kunststoffschweißen-Set	Stückzahl im Set
Ein Set beinhaltet folgende Komponenten:				
1	NTools	Welder 230V	Kunststoffschweißgerät	1
2	220317	APP NTZ 995	Aluminiumnetz 150 x 1500 mm	1
3	220715	APP FP ROLL	Rolle mit Griff	1
4	220721	APP FP PP	PP-Draht, dreieckig 50 g	1
5	220726	APP FP PP+EPDM	Draht, dreieckig 50 g	1
6	220731	APP FP PEHDPE	PE-Draht, dreieckig 50 g	1
7	220736	APP FP PC	Polykarbonat-Draht, dreieckig 50 g	1
8	220741	APP FP ABS	Draht, dreieckig 50 g	1
9	220746	APP FP PA	Nylon-Draht, dreieckig 50 g	1
10	NTools	BOX15	Werkzeugkasten (383 x 188 x 168 mm)	1
11		Ablage		1



• **NTools Plastic Welding Set**
Die bewährte Aluminiumnetz-Technik: Reparaturablauf von beschädigten Teilen aus Kunststoff.

Unten stellen wir einen ausführlichen Ablauf einer Reparatur mithilfe von NTools Plastic Welding Set mit allen Schritten dar.



1 Begutachtung der Beschädigung sowie Auswahl der geeigneten Reparaturtechnik.



2 Vor der Reparatur die zu reparierende Oberfläche mit dem Mittel WK900 genau reinigen und entfetten.



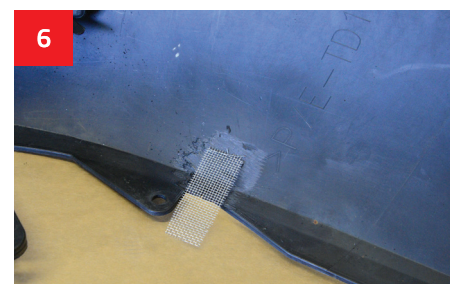
3 Reinigung und Entfettung der Reparaturstelle mit WK900 an beiden Seiten der Beschädigung.



4 Mithilfe der im Set enthaltenen Rolle werden Unebenheiten und Verformungen geglättet.



5 Vorbereitung des Schweißgeräts (an die Stromversorgung anschließen). Auf die Ablage abstellen.



6 Ein passendes Netzstück aus dem Set-Aluminiumnetz (APP-Nr. 220317) ausschneiden.



7 Mit dem Schweißgerät wird das Netz punktuell an der Außenseite der Beschädigung angeschweißt.



8 Ein an den zu reparierenden Kunststoff angepasstes Bindemittel wählen, um das Aluminiumnetz abzudecken und den reparierten Bereich zu verstärken.

Fortsetzung nächste Seite



DE

NTools Plastic Welding Set Fortsetzung nächste Seite



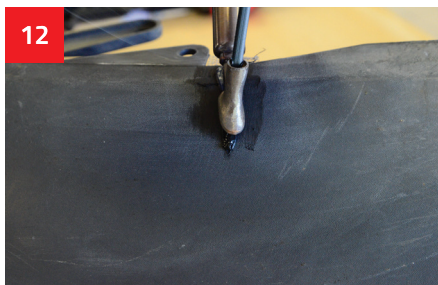
Das Bindemittel wird an der beschädigten Stelle an deren Innenseite der Beschädigung angeschweißt.



Dabei die Oberfläche modellieren.



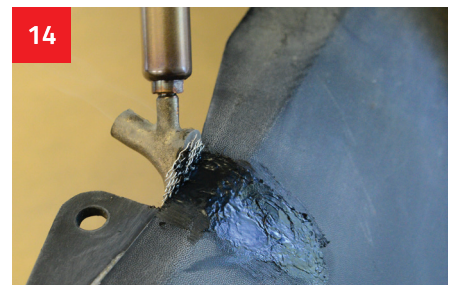
An der Außenseite der Beschädigung eine Stelle für das Einschweißen des Bindemittels vorbereiten.



Das Bindemittel wird an der beschädigten Stelle mit gleichzeitiger Modellierung der Oberfläche eingeschweißt.



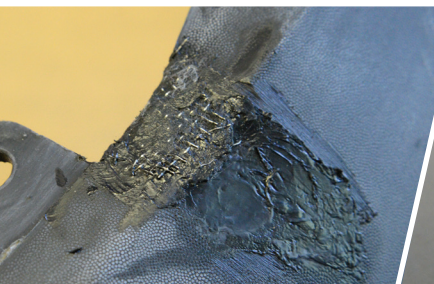
Den herausstehenden Teil des Netzes in Form eines „Briefumschlags“ zuschneiden...



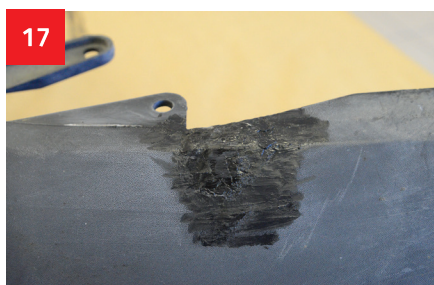
...und nach außen her biegen und mit dem Gerät in Kunststoff einbetten.



Das Bindemittel so einschweißen, dass das gesamte Aluminiumnetz bedeckt ist, die Oberfläche gleichzeitig endgültig formen.



Wenn das Bindemittel zu schnell schmilzt, dann kann der reparierte Bereich mit einem im Wasser getränkten Tuch gekühlt werden.



Ein so repariertes „geschweißtes“ Teil ist für weitere Behandlung vorbereitet.