

• **NTools Hot Stapler Small**
Set für Kunststoffschweißen

NTools Hot Stapler Small ist ein Set, das sich für Schweißen von Kunststoffen eignet durch das Schmelzen von Klammern und das Verbinden von beschädigten Teilen. NTools Hot Stapler Small wird für Reparaturen von Karosserieteilen von Fahrzeugen empfohlen, wie z. B. Stoßstange, Spiegelgehäuse, Türen, Autocockpit, Leisten, Hauben, Kühlergrill, Haken, Halter. Das Set beinhaltet eine Schweiß-/Schneidespitze, die zum Glätten und Formen nach einer durchgeführten Reparatur dient.

Die Arten der Klammer im Set:

- **flache Klammer** 0,8 mm zum Schweißen von kleineren Brüchen.
- **wellenförmige Klammer** 0,8 mm zum Schweißen von größeren Brüchen.
- **eckförmige Klammer (innen und außen)** für Reparatur von Brüchen an Innen- und Außenecken

Die Schweiß-/Schneidespitze in diesem Set sichert eine haltbare Verschmelzung von Klammern in dem Kunststoff und ermöglicht eine elastische Ausführung der Reparatur.



OZ	APP Nr. 220759	NTools Hot Stapler Small	Set für Kunststoffschweißen	Menge pro Verp.
----	----------------	--------------------------	-----------------------------	-----------------

Produkte im Set:

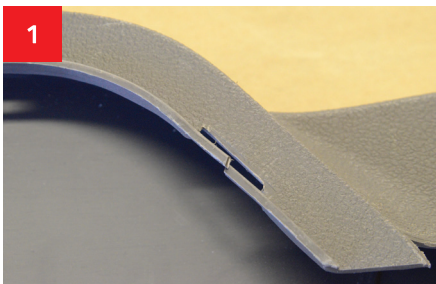
1	Schweiß-/Schneidespitze			1 St.
2	APP Nr. 220765	NTools CS08	eckförmige Klammer (innen)	20 St.
3	APP Nr. 220764	NTools WS08	wellenförmige Klammer 0,8 mm	20 St.
4	APP Nr.220762	NTools FS08	flache Klammer 0,8 mm	40 St.
5	APP Nr. 220766	NTools OS08	eckförmige Klammer (außen)	20 St.
6	Handschweißgerät für Kunststoff			1 St.

Ähnliche Produkte im Angebot von APP:

- 220761 – NTools FS06 flache Klammer
- 220761 – NTools WS06 wellenförmige Klammer

• **NTools Hot Stapler Small**
Reparaturablauf von beschädigten Teilen aus Kunststoff durch Verschmelzung von Schweißklammer

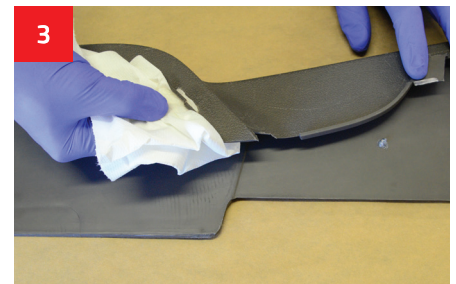
Unten wurde ein detaillierter Reparaturablauf eines beschädigten Elementen mit Hilfe von NTools Hot Stapler Small Set dargestellt.



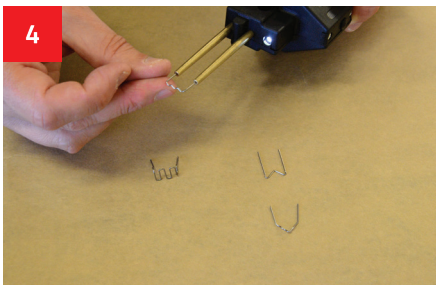
1 Beurteilung der Beschädigung und Auswahl der entsprechenden Reparaturmethode.



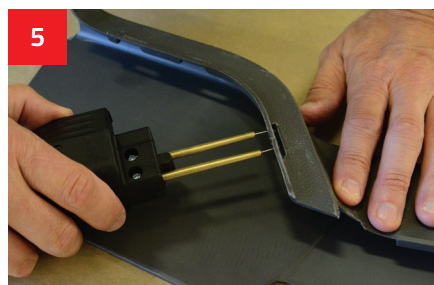
2 Vor der Reparatur soll die Oberfläche gereinigt und mit WK900 entfettet werden.



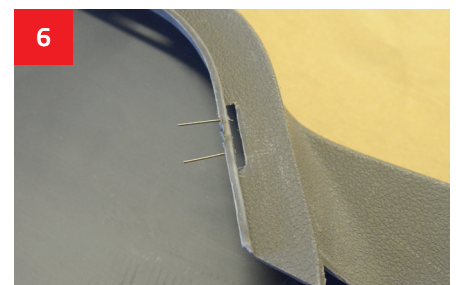
3 Die Oberfläche soll auf beiden Seiten der Beschädigung gereinigt und mit WK900 entfettet werden.



4 Wählen Sie die entsprechende Klammer und befestigen Sie es in dem Adapter.



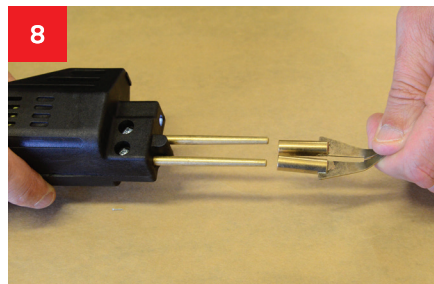
5 Verschmelzen Sie die Klammer in der beschädigten Stelle.



6 Nach dem Verschmelzen der Klammer warten Sie 30 Sekunden ab.



7 Kürzen Sie die herausragenden Klammerdrähte mit einem Schneider.



8 Montieren Sie an den Adapter die Schweiß-/Schneidspitze.



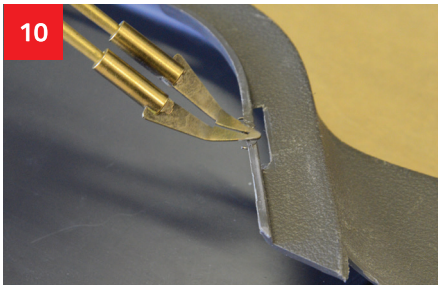
9 Die nach dem Zuschneiden, herausragenden Enden der Klammer sollen geschleift werden (z. B. mit Hilfe des Schleifers APP Nr. 139102).

weitere Hinweise zum Reparaturablauf

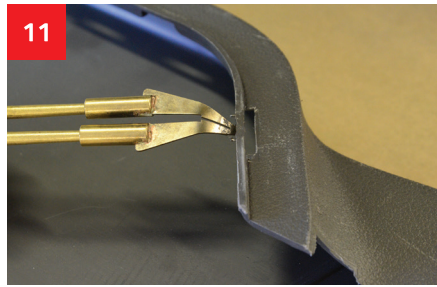


- **NTools Hot Stapler Small**
Reparaturablauf von beschädigten Teilen aus Kunststoff durch Verschmelzung von Schweißklammer

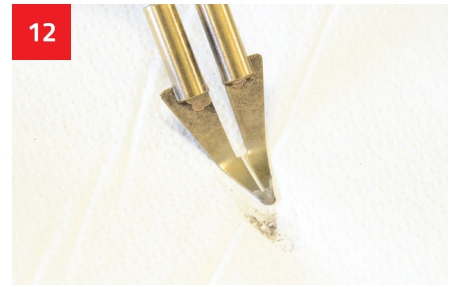
→ weitere Hinweise zum Reparaturablauf



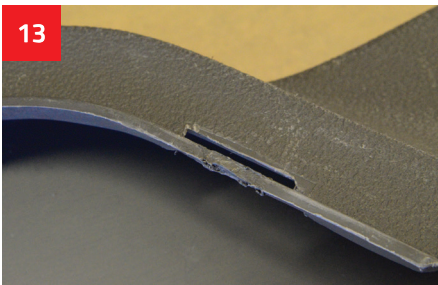
Glätten Sie die Reparaturstelle mit Hilfe der Schweiß-/Schneidespitze (von allen Seiten).



Mit einer erhitzten Spitze decken Sie die herausragenden Enden der Klammer.



Falls notwendig reinigen Sie die Spitze.



Ein Element, das auf diese Art und Weise repariert wurde, kann man weiter benutzen.