

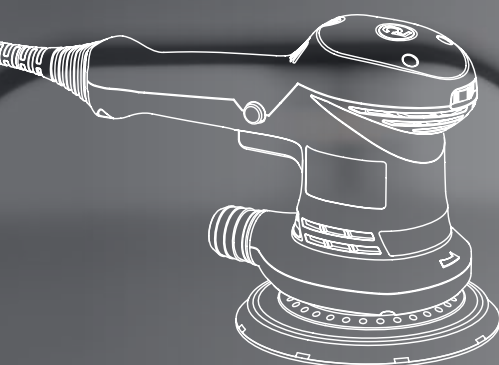
# NTools SWR 03E/05E

Ponceuse orbitale électrique

APP N° 127023, 127025

Ponceuse orbitale électrique vibrante-rotative (excentrique) professionnelle de haute qualité, dotée d'un puissant moteur assurant une vitesse constante même en cas de forte charge.

La conception compacte et parfaitement équilibrée génère de faibles niveaux de bruit et de vibrations pour un grand confort de travail.



## CARACTÉRISTIQUES :



le moteur puissant de 400W fixé sur un arbre vertical pour garantir une stabilité maximale et un contrôle de l'appareil pendant le travail



le mouvement roto-orbital avec une course de 3 mm ou de 5 mm et d'une performance de ponçage accrue pour une finition de surface parfaite



le système électronique multifonctionnel assure un démarrage en douceur, un réglage de rotations et il stabilise les rotations du disque de travail



la conformité de la ponceuse avec les standards européens est assurée par le marquage CE

### Construction :

**NTools**

**1 le corps solide et ergonomique**

L'équilibrage parfait de la ponceuse réduit considérablement le niveau de vibrations, ce qui permet un temps de travail plus long sans fatigue de l'opérateur

**2 le réglage de rotations à 6 degrés**

Le réglage de rotation en douceur de 4000 à 10000 rot/min en combinaison avec le module électronique de stabilisation des rotations, garantissent une vitesse de rotations constante, même à des charges élevées

**3 le frein du disque de travail**

assure un arrêt sûr du disque, après le travail terminé



**4 le disque de travail universel**

le disque de travail multi-trous, velcro, d'un diamètre de Ø150 mm assure un travail sans problème avec de petits disques abrasifs équipés d'un système des trous 8+8+1 ou 8+6+1 (Ntools, Quartz Festool, 3M etc.)

**5 la poignée partiellement caoutchoutée**

améliore la prise en s'adaptant parfaitement à la main et assure un confort d'utilisation

**6 le cordon d'alimentation en silicone**

élastique, d'une longueur de 5 m

**7 le commutateur avec un verrouillage**

permet de garder la machine en fonctionnement continu sans la nécessité d'appuyer sur la gâchette

**8 le système d'aspiration**

le connecteur pour connecter un système d'aspiration de poussières externe assure un air propre, sans poussière et une bonne visibilité de la pièce usinée pendant le travail Gegenstand

**9 un refroidissement plus efficace**

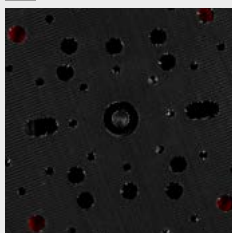
permet une utilisation plus intensive de la ponceuse et prolonge sa durée de vie



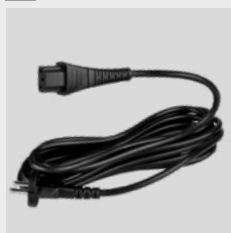
2



4



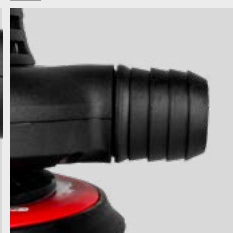
6



7



8



### Comparaison des modèles :

**NTools**

**Certificats:**

Directive Machines 2006/42/CE,  
Directive Basse Tension LVD 2006/95/  
DANS,  
Directive de compatibilité  
Electromagnétique CEM 2014/30/UE,  
et les normes EN :  
EN 60745-1: 2009 + A11: 2010  
EN 60745-2-4: 2009 + A11: 2011  
EN 62841-1:2015+A11:2022  
EN 62841-2-4:2014  
EN IEC 55014-1:2021  
EN IEC 61000-3-2:2019+A1:2021  
EN 61000-3-3:2013+A1:2019+A2:2021  
EN IEC 55014-2:2021

NTools N° 127023  
SWR 03E  
Ponceuse orbitale électrique

NTools N° 127025  
SWR 05E  
Ponceuse orbitale électrique



**UTILISATION**

PONÇAGE DES REVÊTEMENTS DE PEINTURE, DE MASTICS, D'APPRÊTS, DE MATÉRIAUX EN BOIS, DE FIBRES DE VERRE ET DE MATÉRIAUX GELCOAT

PRÉPARATION DE LA SURFACE POUR L'APPLICATION DE PEINTURES, D'APPRÊTS, D'IMPRÉGNANTS.

PONÇAGE DE FINITION ET PRÉPARATION POUR LE POLISSAGE

Qualité finale parfaite  
Préparation pour le polissage

Assurant la préparation de la surface pour des travaux de peinture

**DONNÉES TECHNIQUES :**

Alimentation	220-240 V ~50-60 Hz	220-240 V ~50-60 Hz
Puissance d'entrée	400W	400W
Nombre de rotations	4000-10000 RPM	4000-10000 RPM
Réglage de rotations	OUI	OUI
Course de ponçage	3 mm	5 mm
Disque de travail	Ø 150 mm, 8+8/6+1 trous, filetage M8 (rainure hex), velcro	Ø 150 mm, 8+8/6+1 trous, filetage M8 (rainure hex), velcro
Aspiration des poussières	OUI	OUI
Démarrage en douceur	OUI	OUI
Longueur du cordon d'alimentation	5 m	5 m
Masse	1,6 kg	1,6 kg

**Domaines d'activité**

INDUSTRIE AUTOMOBILE	INDUSTRIE DU MEUBLE	CONSTRUCTION DE BATEAUX	INDUSTRIE DU MÉTAL ET DU BOIS	ACCESSOIRES DE SALLE DE BAIN
				

Chaque ponceuse a son  
**NUMÉRO  
DE SÉRIE UNIQUE**

situé à l'arrière du boîtier  
(sous le commutateur)



### LE KIT CONTIENT :

- la ponceuse orbitale électrique avec un disque de travail Ø 150 mm
- un set de balais de charbon supplémentaires
- une clé Allen pour monter et démonter le disque de travail
- le manuel d'instruction

Le même numéro de série est également collé sur l'emballage en carton.

## AVANTAGES



### BOÎTIER SOLIDE, ERGONOMIQUE

le petit poids et le boîtier solide en plastique avec la poignée partiellement caoutchouté améliorant la prise



### DÉMARRAGE EN DOUCEUR

la fonction de la mise en marche démarrage en douceur (le soi-disant „démarrage en douceur“) améliore le confort du travail et augment le contrôle sur l'appareil en réduisant l'usure du moteur



### PETITES VIBRATIONS

les petites vibrations grâce à l'équilibrage précis



### SYSTÈME D'ASPIRATION

conçu pour travailler avec des systèmes d'aspiration externes



### MODULE ÉLECTRONIQUE DE RÉGLAGE DE LA VITESSE

Régulation en douceur de la vitesse de rotation en 6 étapes de 4000 à 10000 tr/min connecté à un module électronique la régulation et la stabilisation de la vitesse assurent un fonctionnement fluide et haute qualité de meulage des surfaces



### UNIVERSALITÉ DES DISQUES DE TRAVAIL UTILISÉS

Disque multi-trous universel avec fermeture velcro pour un travail facile avec des meules de 8+8+1 et 8+6+1 trous (NTools, Quartz, Festool, 3M, etc.)

### ATTENTION !

Les ponceuses orbitales électriques NTools SWR 03E et NTools SWR 05E sont équivalentes aux ponceuses Rupes ER 03TE et Rupes ER 05TE ainsi que les ponceuses Festool ETS 150/3 EQ et Festool 150/5 EQ

**NTools**

APP n°	Nom du produit	Puissance	Orbite	Quantité
127023	NTools SWR 03E - Ponceuse orbitale électrique	400 W	3 mm	1
127025	NTools SWR 05E - Ponceuse orbitale électrique	400 W	5 mm	1

APP Sp. z o.o.

ul. Przemysłowa 10, 62-300 Września

Service à la clientèle: téléphone +48 61 437 00 20, bok@app.com.pl

[www.APP.com.pl](http://www.APP.com.pl)

11.10.2024





# NTools TR 1501517U

Disque de travail SWR 03E/05E

APP n° 150570



Le disque de travail universel, multi-trous, velcro NTools TR 1501517U assure un travail avec de petits disques abrasifs équipés d'un système des trous 8+8+1 ou 8+6+1 (NTools, Quartz, Festool, 3M, etc.).

Le disque de travail est disponible en tant que pièce d'exploitation sous le numéro d'index 150570.



APP n°	Nom du produit	Diamètre	Fixation	Système	Filetage	Quantité
150570	NTools TR 1501517U Disque du travail pour SWR 03E/05E	150 mm	velcro	8+6+1 ou 8+8+1	HEX - M8 & 5/16" UNF	1

APP Sp. z o.o.

ul. Przemysłowa 10, 62-300 Września  
Service à la clientèle: téléphone +48 61 437 00 20, bok@app.com.pl

[www.APP.com.pl](http://www.APP.com.pl)

11.10.2024

