



# INSTRUCTIONS DE MONTAGE DE STAND D'EXPOSITION

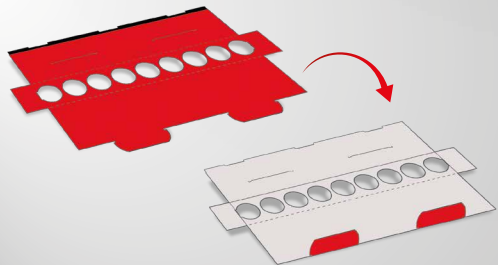
▶ Scannez-moi !

APP for AD Aroma  
Parfums pour voiture

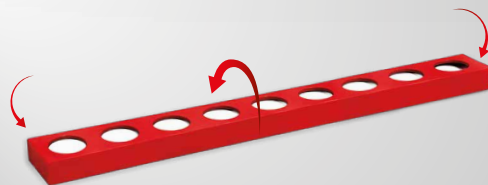


◀ Regardez la vidéo montrant comment assembler le présentoir APP for AD AROMA

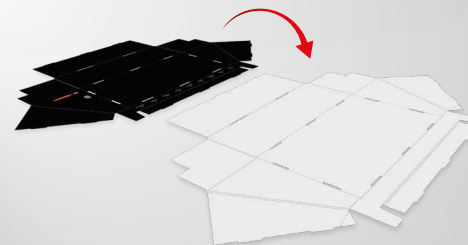
**1** Placez l'insert sur une surface plane, face rouge vers le bas.



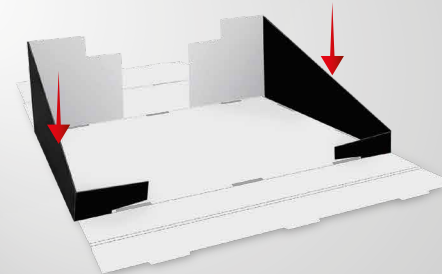
**2** Pliez l'insert le long des lignes de pliage et fixez-le à l'aide des deux languettes latérales. Repliez les rabats latéraux vers l'intérieur.



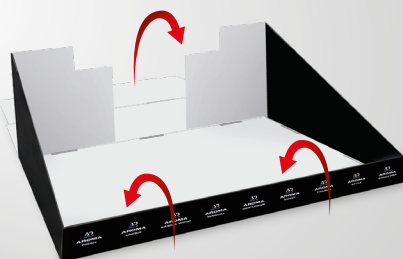
**3** Placez le stand d'exposition sur une surface plane, face noire vers le bas.



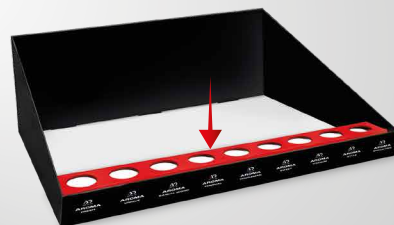
**4** Repliez les rabats latéraux et verrouillez-les à l'intérieur du stand d'exposition.



**5** Repliez les panneaux avant et arrière, puis verrouillez-les à l'intérieur du stand d'exposition.



**6** Insérez l'insert rouge à l'intérieur du stand d'exposition noir.



**7** Préparez le topper pour le montage sur le stand d'exposition. Veuillez noter qu'il comporte deux faces différentes : Face A et Face B.



**8** Montez le topper sur le stand d'exposition en utilisant le bon côté.



**10** **TERMINÉ !**  
Le stand d'exposition est prêt à l'emploi.



ASSEMBLEZ AVEC  
PRÉCAUTION

N'utilisez pas de force excessive lors du montage. Le stand d'exposition est prêt à l'emploi, sans collage.



SÛR, PRATIQUE  
ET DURABLE

Assurez-vous que tous les rabats sont correctement verrouillés et **REMPLISSEZ** le stand d'exposition avec les produits.

