

• NTools Hot Stapler Small Kit de soudage plastique

NTools Hot Stapler Small est un kit destiné à souder les matières plastiques par* faisant fondre des agrafes et connectant des éléments endommagés. Ntools Hot Stapler Small est recommandé pour les réparations des éléments de la carrosserie, c.à.d. pare-chocs, base de miroir, panneaux de portes, consoles, bandes, protections, grilles, attelages, poignées. Le kit possède un embout de soudage et coupage destiné à lisser et former la surface après avoir fait la réparation.

Types d'agrafes disponibles dans le kit:

- **Agrafe plate** de 0,8 mm destinée à souder des petites fissures.
- **Agrafe ondulée** de 0,8 mm destinée à souder des plus grandes fissures.
- **Agrafe d'angle interne et externe** destinée à renforcer des fissures dans les coins internes et externes

L'embout de soudage et coupage dans le kit garantit l'assemblage durable des agrafes dans le plastique et permet d'effectuer la réparation esthétiquement.



I.p.	APP N° 220759	NTools Hot Stapler Small	Kit de soudage plastique	Nombre par le kit
------	---------------	--------------------------	--------------------------	-------------------

Produits inclus dans le kit

1	Embout de soudage et coupage			1 pièce
2	APP N° 220765	NTools CS08	Agrafe d'angle interne	20 pièces
3	APP N° 220764	NTools WS08	Agrafe ondulée 0,8 mm	20 pièces
4	APP N° 220762	NTools FS08	Agrafe plate 0,8 mm	40 pièces
5	APP N° 220766	NTools OS08	Agrafe d'angle externe	20 pièces
6	Machine de soudage plastique manuelle			1 pièce

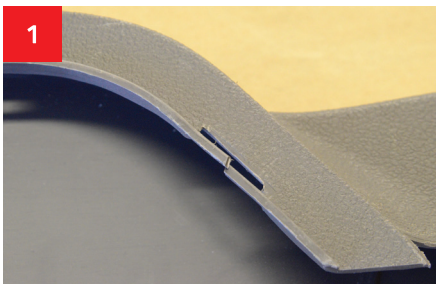
Produits liés à l'offre de APP:

220761 – NTools FS06
Agrafe plate
220761 – NTools WS06
Agrafe ondulée

• NTools Hot Stapler Small

Le processus de réparation des éléments endommagés en plastique par la méthode de faire fondre les agrafes en fusionnant le dommage.

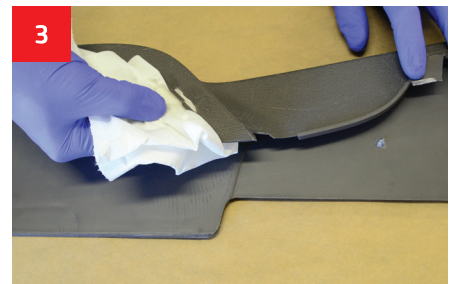
Ci-dessous on présent le processus détaillé de la réparation d'un élément endommagé utilisant kit Ntools Hot Stapler Small.



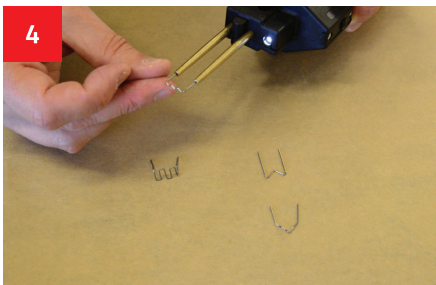
1 Inspection visuelle et le choix de la technologie de réparation.



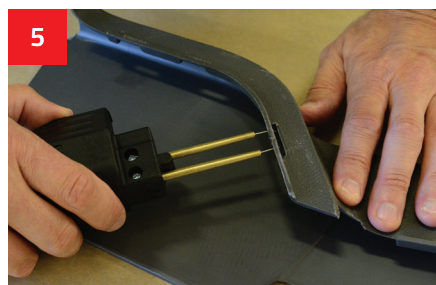
2 Avant commencer la réparation il faut nettoyer et dégraisser la surface avec WK900.



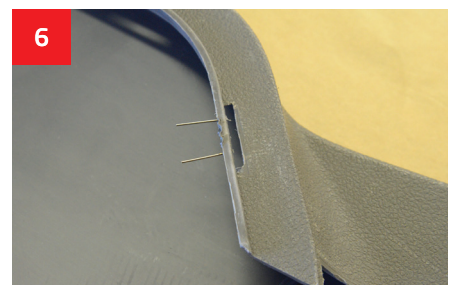
3 Il faut nettoyer et dégraisser les deux côtés de dommage avec WK900.



4 Choisissez une agrafe appropriée et fixez l'agrafe sur l'adaptateur.



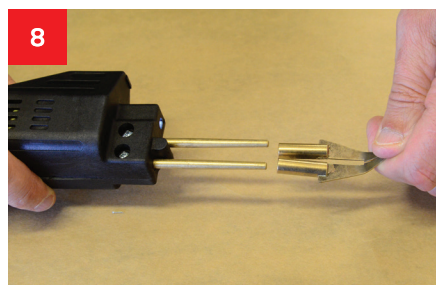
5 Il faut faire fondre l'agrafe sur place de réparation.



6 Après avoir fondu attendez 30 secondes.



7 Découpez des extrémités faisant saillie avec séparateur.



8 Fixez l'embout de soudage et coupepage à l'adaptateur.



9 Il faut poncer des extrémités faisant saillie après le découpage (par exemple, avec la ponceuse APP no 139102).

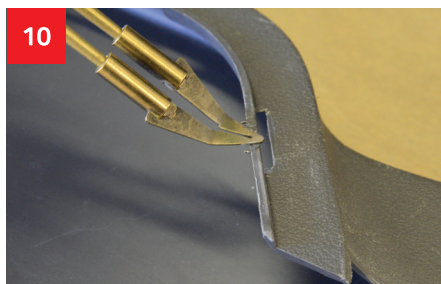
Le processus de la réparation à suivre



- **NTools Hot Stapler Small**

Le processus de réparation des éléments endommagés en plastique par la méthode de faire fondre les agrafes en fusionnant le dommage.

→ Le processus de la réparation à suivre



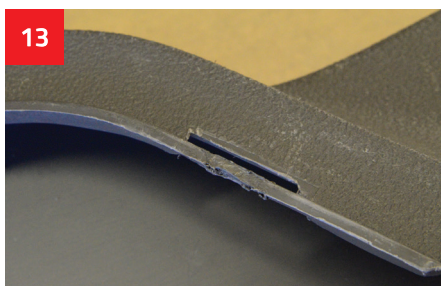
10 Lissez la place de la réparation avec l'embout de soudage et coupage (de tous les côtés).



11 Masquez des extrémités faisant saillie avec un embout chauffé.



12 Nettoyez l'embout, si nécessaire.



13 Un élément réperé peut être exploité.