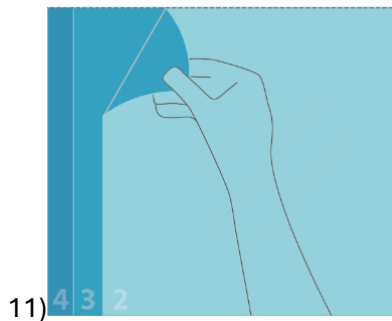
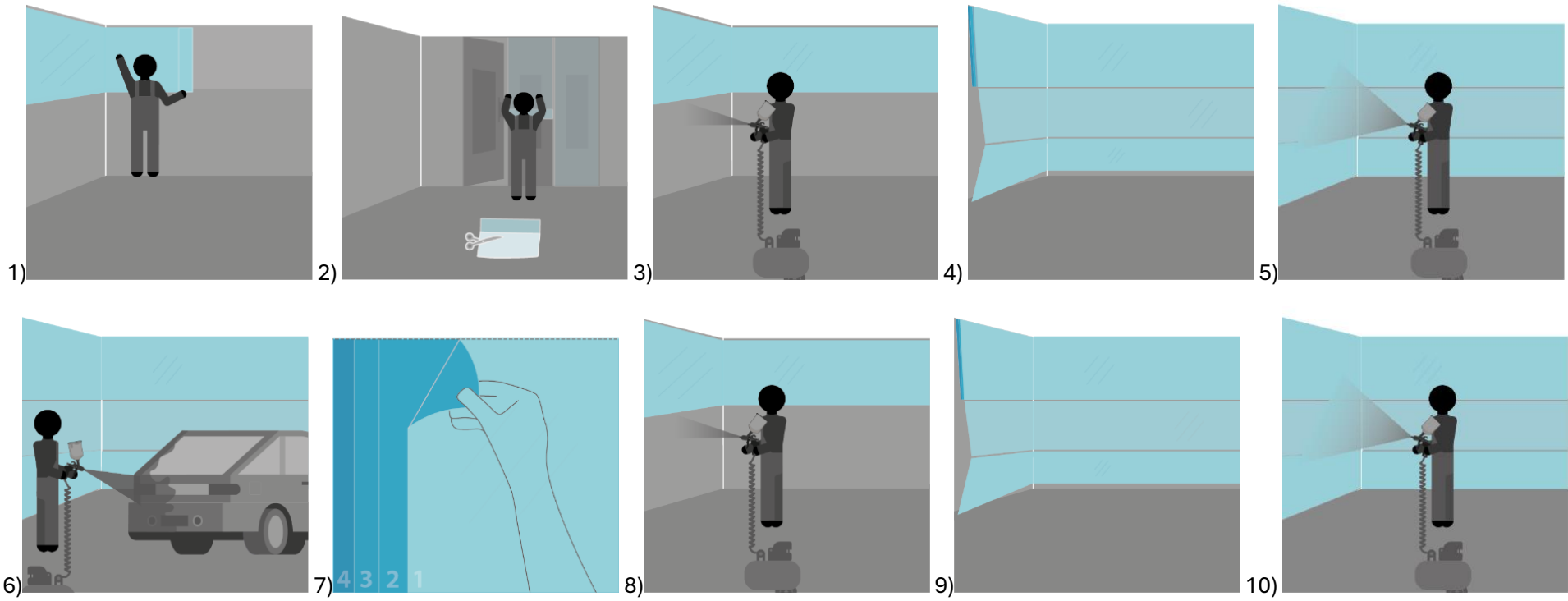


## NTS 4-FOLD Folia 4-warstwowa z taśmą samoprzylepną do ścian kabin lakierniczych



### Sposób montażu:

- 1) oczyść kabinę - warstwy folii są złożone każda osobno - przyklej początek taśmy samoprzylepnej z rolki - rozwiń zwój wzdłuż ścian kabiny (od lewej do prawej) i przyklej taśmą nie opuszczając warstw folii w dół (ważne),
- 2) drzwi oklej docinając odpowiednie formatki, 3) poniżej przyklejonej rolki folii nanieś płyn do kabin, 4) rozwiń pierwszą warstwę folii w dół, 5) na pierwszą warstwę folii nałóż płyn do kabin, 6) ściany i drzwi są zabezpieczone, kabina jest gotowa do pracy 7) każda warstwa ma perforację do odrywania, po zabrudzeniu pierwszej warstwy oderwij ją wzdłuż perforacji, czyli wzdłuż taśmy, 8) w razie potrzeby ponownie nanieś płyn do kabin poniżej przyklejonej rolki, 9) rozwiń drugą warstwę folii, 10) nanieś płyn do kabin na folię, 11) powtarzaj czynności, aż do czwartej warstwy.