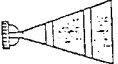


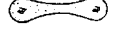

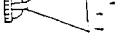


ZABURZENIA PRACY

Usterka	Przyczyna usterki	Usunięcie usterki
 Pulsowanie	1. Przedostawianie się powietrza między dyszą a stożkowym gniazdem w korpusie. 2. Zasysanie powietrza poprzez uszczelnienie głowicy	1. Odkręcić dyszę w celu oczyszczenia gniazda - jeżeli uszkodzona wymienić. 2. Uszczelnić głowicę
 Sierp	1. Pozostałości lakieru w głowicy, częściowo zatkane otwory głowicy. Ciśnienie powietrza różne w obu dyszach	1. Usunąć zanieczyszczenia dysz i głowicy nie używając przy tym metalowych przedmiotów
 Skośny	1. Pozostałości lakieru na brzegach otworu dyszy lub uszkodzony otwór centralny głowicy. 2. Poluzowana dysza	1. Usunąć zanieczyszczenia z dyszy lub wymienić jeśli uszkodzona. 2. Odkręcić dyszę i oczyścić jej gniazdo
 Rozszczepianie się	1. Za małą lepkość lakieru. 2. Za duży wypływ cieczy	1. Dodać lakieru w celu zwiększenia lepkości 2. Wyregulowanie pokręteł regulacji strumienia lub iglicy
 Oddzielne plamy	1. Za duża lepkość lakieru. 2. Za mały wypływ cieczy	1. Obniżyć lepkość lakieru. 2. Zwiększyć wypływ cieczy
 Plucie	1. Dysza i iglica nie są zmontowane prawidłowo 2. Zbyt krótki suw spustu otwierający przepływ powietrza. 3. Pozostałości lakieru wewnątrz głowicy	1. Oczyścić lub wymienić dyszę i iglicę. 2. Wymienić zespół zaworu powietrza. 3. Oczyścić głowicę.

PROBLEMY I ROZWIĄZANIA

Problem	Miejsce występowania	Części do sprawdzenia	Przyczyna	Rozwiązanie			
				Docisnąć	Regulować	Czyszczyć	Wymienić
Wyciek powietrza z otworu	Zawór powietrza	Zawór powietrza	Brudny lub zanieczyszczony gniazdo			x	x
		Gniazdo zaworu powietrza	Zanieczyszczony lub uszkodzony Zużyta sprężyna zaworu			x	x
		Uszczelnienie zaworu	Uszkodzone lub zestarzałe				x
Wycieki lakieru	Otwór dyszy pistoletu	Dysza - zespół iglicy	Zanieczyszczona uszkodzona wyrobienie gniazda			x	x
			Luźne pokrętko iglicy		x		
			Zużyta sprężyna iglicy				x
	Uszczelnienie	Dysza - krpus	Niedostateczne dokręcenie	x			
			Zanieczyszczona lub uszkodzone gniazdo			x	x
			Uszczelnienie iglicy	Iglica nie powraca w pozycję zamkniętą - za ciasne uszczelnienie Iglica nie powraca w pozycję zamkniętą - resztki lakieru na iglicy		x	x
Lakier nie wypływa	Otwór dyszy	Uszczelnienie iglicy zespół iglicy	Zużycie	x			x
		Uszczelnienie	Niedostateczne docięnięcie	x			
		Pokrętko iglicy	Niedostateczne otwarcie		x		
		Otwór dyszy	Zatkania			x	
		Filtr lakieru	Zatkania			x	x



AIR GUNSA s.r.l.
46, Corso Vigevano
10155 Torino - Italy
Tel. +39 011 24 80 868
Fax +39 011 85 19 44



Biuro Handlowe : 05-083 Zaborów Borzęcin Duży
ul. Warszawska 749
tel.(022)752-06-00 fax(022) 752-05-92
e-mail: nts@nts.com.pl www: www.nts.com.pl



ANEST IWATA Europe s.r.l.
46, Corso Vigevano
10155 Torino - Italy
Tel. +39 011 24 80 868
Fax +39 011 85 19 44
www.anest-iwataeu.com
e-mail: info@anest-iwataeu.com

COMPANY
WITH QUALITY SYSTEM
CERTIFIED BY DNV
ISO 9002

Instrukcja obsługi



AZ3 HTE / AZ3 HTE AV PISTOLET NATRYSKOWY



PL Przed przystąpieniem do pracy należy zapoznać się z niniejszą instrukcją obsługi wraz z zawartymi w niej zaleceniami dotyczącymi bezpieczeństwa pracy i bezwzględnie ich przestrzegać.

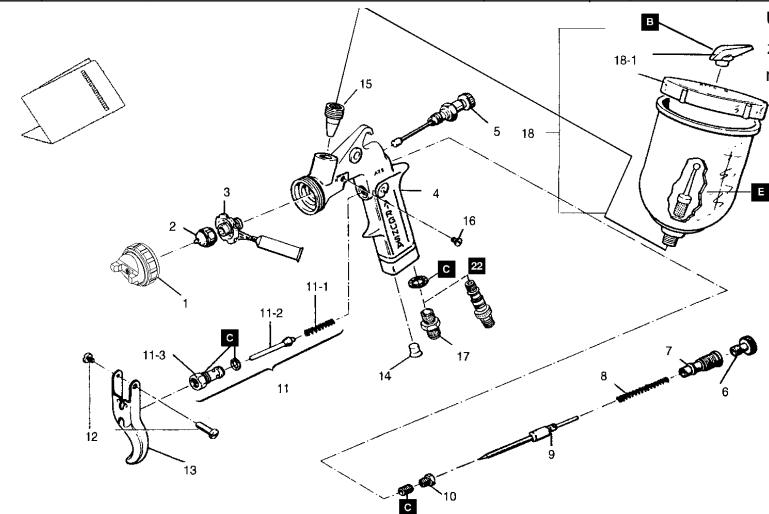
WAŻNE

Pistolet natryskowy powinien być obsługiwany przez przeszkolonego pracownika. Każde użycie lub obsługa niezgodna z niniejszą instrukcją WYKLUCZA GWARANCJĘ. Przed użyciem należy zapoznać się z niniejszą instrukcją.

DANE TECHNICZNE

Max. Ciśnienie robocze:	6.8 bar (98 PSI)	Poziom hałas (LAeqT)	7,6 dB (A)	Przyłącze zbiornika	G 1/4" F
Zakres temperatur:	5~40°C			Przyłącze powietrza	G 1/4" M

Model	Typ zasilania	Średnica dyszy ø mm	Głowica symbol	Wydatek lakieru ml/min	Szerokość mm	Zużycie powietrza Nl/min		Waga	
						Ze zbiornikiem	Bez zbiornika		
AZ3 HTE AZ3 HTE AV	Grawitacyjne	1,0	W2010135110	80	170	2,0 bar	200	680	540
		1,3	W2010135113	150	240		200		
		1,5	W2010135115	190	260		200		
		1,8	W2010135118	260	300		205		
		2,0	W2010135120	265	310		205		
		2,5	W2010131400	424	340		279		
		3,0 bar	2,8	W2010133300	427	350	291	710	570
			3,0	W2010131500	489	360	288		
			3,5	W2010131600	490	340	307		



UWAGA : Lista części zamiennych znajduje się na stronie 3

MA0004EREV.3

Wyprodukowano przez: AIR GUNSA s.r.l. - Via degli Aceri, 1 - 21010 Cardano al Campo (VA) Italy