



# INSTRUKCJA SKŁADANIA DISPLAYA

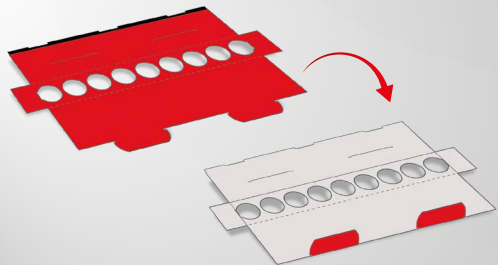
< **Zobacz film jak złożyć display APP for AD AROMA?**

▶ Skanuj mnie!

APP for AD Aroma  
Zapachy samochodowe



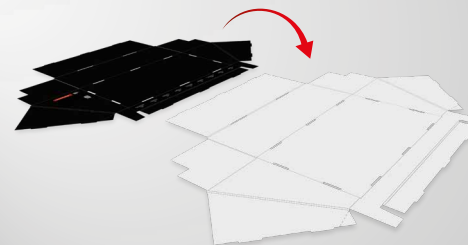
- 1** Rozłóż wkładkę na płaskiej powierzchni, kolorem czerwonym do spodu



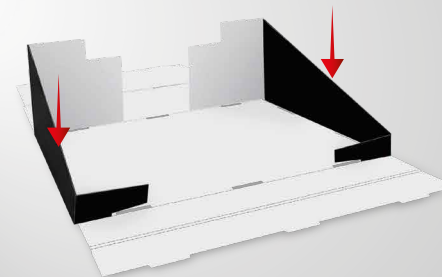
- 2** Zegnij wkładkę wzdłuż linii łamania i zapnij na dwa boczne zaczepy. Boczne klapki zagnij do środka.



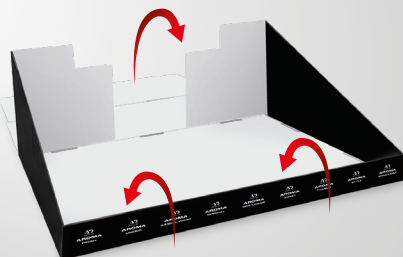
- 3** Rozłóż display na płaskiej powierzchni kolorem czarnym do spodu.



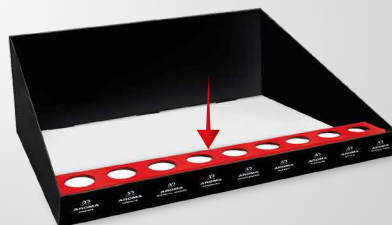
- 4** Złóż boczne klapki i zablokuj je wewnątrz.



- 5** Złóż przednią i tylną klapkę i zablokuj je wewnątrz.



- 6** Włóż czerwoną wkładkę do środka czarnego displaya.



- 7** Przygotuj toper do montażu na displayu. Zwróć uwagę na dwie różne strony: str. A, str. B



- 8** Zamontuj toper właściwą stroną na displayu.



- 10** **GOTOWE!**  
Display jest gotowy do użycia.



## SKŁADAJ OSTROŻNIE

Nie używaj nadmiernej siły podczas składania.  
Display jest gotowy do użycia - bez klejenia.



## BEZPIECZNY, WYGODNY I TRWAŁY

Upewnij się, że wszystkie klapki są dobrze zablokowane I WYPEŁNIJ display produktami.

