

# INFORMACJA TECHNICZNA

Data opracowania:  
05.08.2013r.



Data aktualizacji:  
05.08.2013r.

Strona 1 z 4

## Nazwa produktu: pistolet natryskowy z zasilaniem grawitacyjnym DEVILBISS GTI PRO LITE do lakierowania w technologiach HVLP i High Efficiency.

### Dane techniczne, budowa, części zamienne i eksploatacyjne.

Model	Typ atomizacji	Typ głowicy	Ciśnienie robocze bar	Wypływ farby ml/min	*Zużycie powietrza l/min	Szerokość strumienia mm	Waga korpusu g
GTi Pro LITE	High	TE10	2,0	160-190	270	290-310	446
GTi Pro LITE	Efficiency	TE20	2,0	170-200	360	285-300	
GTi Pro LITE	HVLP	HV30	1,75	160-190	460	300-325	

\* Pomiaru dokonano dla ciśnienia roboczego: 2,0 bar dla głowic TE i 1,75 bar dla głowicy HV.

Dostępne dysze:	d1,2; d1,3; d1,4.
Iglica dla dysz d1,2; d1,3; d1,4:	uniwersalna.
Temperatura pracy:	od 0°C do +40°C.
Maksymalne ciśnienie statyczne:	12 bar.
Zalecane ciśnienie robocze dla TE:	2,0 bar.
Zalecane ciśnienie robocze dla HV:	1,75bar.
Podłączenie powietrza:	męskie G 1/4".
Podłączenie zbiornika farby	BSP 3/8".

Materiały użyte do konstrukcji pistoletu.	
Korpus i pokręta regulacyjne:	aluminium anodowane.
Głowica:	mosiądz niklowany.
Dysza, iglica, przyłącze kubka:	stal nierdzewna.
Sprężyny, zaciski, wkręty, kołki:	stal nierdzewna.
Uszczelnienia, uszczelki:	odporne na rozcieńczalniki.
Zbiornik opadowy:	acetal.

Zastosowanie głowic w pistolecie GTI Pro LITE.	
GTi Pro LITE TE10 High Efficiency:	Basecoats Low Solids Clearcoats.
GTi Pro LITE TE20 High Efficiency:	Basecoats High Solids Clearcoats.
GTi Pro LITE HV30 HVLP:	Basecoats Clearcoats.

Powyższe informacje są zgodne z aktualnym stanem wiedzy o naszych produktach i możliwościach ich zastosowania.

APP Sp. z o.o. 62-300 Września ul. Przemysłowa 10, tel. + 48 61 437 00 00.

# INFORMACJA TECHNICZNA

Data opracowania:  
05.08.2013r.

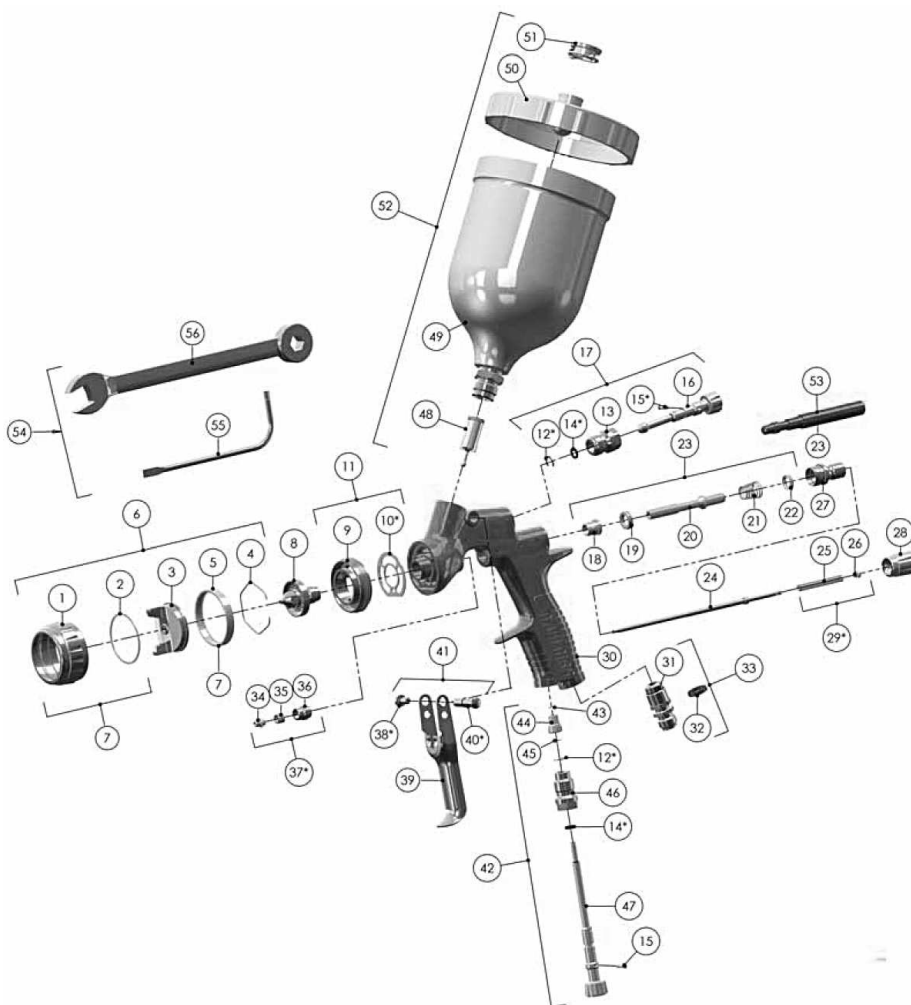


Data aktualizacji:  
05.08.2013r.

Strona 2 z 4

**Nazwa produktu: pistolet natryskowy z zasilaniem grawitacyjnym  
DEVILBISS GTI PRO LITE do lakierowania w technologiach  
HVLP i High Efficiency.**

**Dane techniczne, budowa, części zamienne i eksploatacyjne.**



Numer APP	Opis
160902	Pistolet natryskowy DEVILBISS GTi Pro LITE TE10 d1,2 - górny zbiornik
160903	Pistolet natryskowy DEVILBISS GTi Pro LITE TE10 d1,3 - górny zbiornik
160904	Pistolet natryskowy DEVILBISS GTi Pro LITE TE10 d1,4 - górny zbiornik
160907	Pistolet natryskowy DEVILBISS GTi Pro LITE TE20 d1,2 - górny zbiornik
160908	Pistolet natryskowy DEVILBISS GTi Pro LITE TE20 d1,3 - górny zbiornik
160909	Pistolet natryskowy DEVILBISS GTi Pro LITE TE20 d1,4 - górny zbiornik
160912	Pistolet natryskowy DEVILBISS GTi Pro LITE HV30 d1,2 - górny zbiornik
160913	Pistolet natryskowy DEVILBISS GTi Pro LITE HV30 d1,3 - górny zbiornik
160914	Pistolet natryskowy DEVILBISS GTi Pro LITE HV30 d1,4 - górny zbiornik

Powyższe informacje są zgodne z aktualnym stanem wiedzy o naszych produktach i możliwościach ich zastosowania.

**APP Sp. z o.o. 62-300 Września ul. Przemysłowa 10, tel. + 48 61 437 00 00.**

# INFORMACJA TECHNICZNA

Data opracowania:  
05.08.2013r.



Data aktualizacji:  
05.08.2013r.

Strona 3 z 4

## Nazwa produktu: pistolet natryskowy z zasilaniem grawitacyjnym DEVILBISS GTI PRO LITE do lakierowania w technologiach HVLP i High Efficiency.

### Dane techniczne, budowa, części zamienne i eksploatacyjne.

SPIS CZĘŚCI							
NR	OPIS	NUMER APP	ILOŚĆ	NR	OPIS	NUMER APP	ILOŚĆ
1	Pierścień mocujący głowicę	-	1	26	Wkładka oporowa sprężyny	-	1
2	Pierścień ślizgowy	-	1	27	Ośłona	63SN66K	1
3	Wkładka głowicy	-	1	28	Pokrętło regulacji ilości lakieru	63SN 67CK	1
4	Spinka głowicy	63JGA 156K5	1	*29	Zestaw sprężyny iglicy	63PRO 472K3	1
5	Pierścień ustalający uszczelniający	-	1	30	Korpus	-	1
6	Głowica TE10	63PRO 102TE10	1	31	Przyłącze powietrza	-	1
6	Głowica TE20	63PRO 102TE20	1	32	Zestaw kolorowych pierścieni identyfikacyjnych (4 kolory)	63SN 26K4	1
6	Głowica HV30	63PRO 102TE20	1	33	Zestaw przyłącza powietrza	63SN9K	1
7	Pierścień mocujący głowicę kpl.	63PRO 420K	1	34	Dławik uszczelnienia iglicy	-	1
8	Dysza d1,2	63PRO 20012K	1	35	Sprężyna dławikowa	-	1
8	Dysza d1,3	63PRO 20013K	1	36	Nakrętka dławikowa	-	1
8	Dysza d1,4	63PRO 20014K	1	*37	Uszczelnienie iglicy kpl.	63SN404K	1
9	Kierownica powietrza	-	1	*38	Wkręt języka spustowego	-	1
*10	Uszczelka kierownicy powietrza	63SN 181K2	1	39	Język spustowy	-	1
11	Zestaw kierownicy powietrza	63SN 69K	1	*40	Kolek gwintowany języka spustowego	-	1
*12	Pierścień sprężysty	-	1	41	Kolek gwintowany języka spustowego i wkręt	63SP61 7CRK	1
13	Korpus zaworu	-	1	42	Zawór powietrza	63PRO407K	1
*14	Pierścień uszczelniający	-	1	43	Pierścień sprężysty - zestaw 5 szt.	632574 6007K5	
*15	Przetyczka zaworu regulatora szerokości strumienia	-	2	44	Grzybek zaworu	-	1
16	Pokrętło zaworu regulatora szerokości strumienia	-	1	45	Podkładka	-	1
17	Zespół zaworu regulatora szerokości strumienia	63PRO 406K	1	46	Korpus zaworu	-	1
18	Uszczelnienie zaworu zakładane z przodu	-	1	47	Pokrętło zaworu regulatora	-	1
19	Gniazdo zaworu	-	1	48	Filtr farby	63KGP5K5	1
20	Wrzeciono zaworu powietrza	-	1	49	Kubek	-	1
21	Sprężyna zaworu powietrza	-	1	50	Pokrywa kubka	63GFC402	1
22	Uszczelnienie zaworu zakładane z tyłu	-	1	51	Wieżko otworu odpowietrzającego, zapobiega kapaniu (zestaw 5 szt.)	63GFC2K5	1
23	Zestaw zaworu powietrza	63PRO471	1	52	Zespół kubka kpl.	63GFC501	1
24	Iglica d1,2; d1,3; d1,4	63PRO301K	1	+53	Narzędzie serwisowe do zaworu powietrza	-	1
25	Sprężyna iglicy	-	1	54	Zestaw narzędzi	63SN406	1

+ Nie wchodzi w skład zestawu pistoletu, tylko z poz. 23

Powyższe informacje są zgodne z aktualnym stanem wiedzy o naszych produktach i możliwościach ich zastosowania.

**APP Sp. z o.o. 62-300 Września ul. Przemysłowa 10, tel. + 48 61 437 00 00.**

# INFORMACJA TECHNICZNA

Data opracowania:  
05.08.2013r.



Data aktualizacji:  
05.08.2013r.

Strona 4 z 4

**Nazwa produktu: pistolet natryskowy z zasilaniem grawitacyjnym  
DEVILBISS GTI PRO LITE do lakierowania w technologiach  
HVLP i High Efficiency.**

**Dane techniczne, budowa, części zamienne i eksploatacyjne.**

SPIS CZĘŚCI							
NR	OPIS	NUMER APP	ILOŚĆ	NR	OPIS	NUMER APP	ILOŚĆ
CZĘŚCI SERWISOWE				BN	Manometr elektroniczny DeVilbiss - dolny	63DGIPRO 502BAR	1
Zestaw do naprawy pistoletu natryskowego (zawiera pozycje oznaczone *)		63PRO470		BN	Manometr elektroniczny DeVilbiss - górny	63DGIPRO 504BARK	1
Zestaw uszczelki z kołkiem, 5 kompletów (pozycje 12, 14 i 15)		63GTI428K5		BN	Regulator powietrza DeVilbiss z manometrem	63HAV 501B	1

Powyższe informacje są zgodne z aktualnym stanem wiedzy o naszych produktach i możliwościach ich zastosowania.

**APP Sp. z o.o. 62-300 Września ul. Przemysłowa 10, tel. + 48 61 437 00 00.**