

# KARTA TECHNICZNA

## FARBY Z EFEKTEM

## CHROMOWYM



### 1. Opis farby

Farba o wysokim efekcie chromu do zastosowań wewnętrznych.

### 2. Właściwości:

- Doskonała przyczepność
- Wysoka siła krycia
- Szybkie schnięcie

### 3. Zalecane zastosowania

Szczególnie polecany do dekoracji powierzchni metalowych, szklanych, wiklinowych, ceramicznych i większości tworzyw sztucznych. Przeznaczony wyłącznie do użytku wewnętrznego.

### 4. Farba

Kolory: srebrny C150 i złoty C151 Puszki: 520

cm<sup>3</sup>/400 ml i 270 cm<sup>3</sup>/200 ml

### 5. Charakterystyka techniczna:

- |                                      |  |
|--------------------------------------|--|
| • Charakter                          | Żywica węglowodorowa   |
| • Pigmenty                           | Metalizowane substancje nieorganiczne  |
| • Rozpuszczalniki                    | Aromaty  |
| • Propelent                          | DME  |
| • Gęstość                            | 1,05 ± 0,05 g/cm <sup>3</sup>  |
| • Lepkość                            | 16 ± 1 sek. (Ford Cup nr 4, 20°C)  |
| • % masy substancji stałych          | 52 ± 1 % (wartość teoretyczna)   |
| • LZO                                | 550 g/l  |
| • Połysk                             | Wykończenie metaliczne   |
| • Wydajność                          | 520/400 ml: 2 m <sup>2</sup> w zależności od podłoża<br>270/200 ml: 1 m <sup>2</sup> w zależności od podłoża |
| • Czas schnięcia w temperaturze 20°C | Powierzchniowy: 15 min.<br>Całkowity: 30 minut<br>Możliwość ponownego malowania: po 1 godzinie               |

- Temperatura aplikacji od 10 do 35°C.
  - Odporność na ciepło Zalecana temperatura do 100°C. Wysoce
  - Palność łatwopalny
  - Ciśnienie 4 bary w temperaturze 20°C / 7-8 barów w
  - Czystość temperaturze 50°C Rozpuszczalnik
  - Okres przydatności czyszczący w sprayu
- 10 lat

## 6. Instrukcje dotyczące

Powierzchnia przeznaczona do malowania powinna być czysta, sucha i wolna od wszelkich zanieczyszczeń. Oksydę i zgorzelinę należy usunąć za pomocą szczotki drucianej. Plamy tłuszczu należy usunąć za pomocą rozpuszczalnika.

Dobrze wstrząśnij puszką przez 1 minutę po usłyszeniu grzechotania kulki. Rozpylaj z odległości 25/30 cm, nakładając cienkie, szybkie warstwy krzyżowe. Pozostaw do wyschnięcia na kilka minut między warstwami.

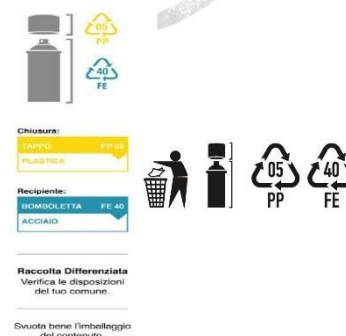
Po zakończeniu aplikacji należy odwrócić pojemnik i rozpylać, aż zacznie wydobywać się tylko gaz. Po nałożeniu nie należy go pocierać, lakierować ani czyścić żadnymi środkami czyszczącymi lub rozpuszczalnikami, ponieważ utraciłby połysk.

## 7. Bezpieczeństwo produktu „ ”

Aerazol posiada odpowiednie oznaczenia bezpieczeństwa, których należy przestrzegać. Więcej informacji można znaleźć w karcie charakterystyki.

\*Dla Włoch. Oznakowanie środowiskowe z wymogami dotyczącymi identyfikacji materiałów opakowaniowych w celu ułatwienia zbiórki, ponownego wykorzystania i recyklingu opakowań zgodnie z dekretem ustawodawczym

z dnia 3 września 2020 r. nr 116.



Informacje zawarte w niniejszej karcie technicznej są wynikiem badań przeprowadzonych w naszym laboratorium, a także rzeczywistych doświadczeń opartych na zastosowaniach. Niemniej jednak, ze względu na fakt, że produkty są często używane w warunkach pozostających poza naszą kontrolą, nie możemy zagwarantować dobrych wyników produktu, jeśli jego zastosowanie i użytkowanie nie są prawidłowe.



NOVASOL SPRAY S.A.

Polígono Industrial Empalme C/  
Empalme, 27

Tel. 977 67 76 05 Faks. 977 67 80 72 43712

LLORENÇ DEL PENEDÈS (Tarragona)

[novasol@novasolspray.com](mailto:novasol@novasolspray.com)