

# Tint Predator 3:1

## • APP Tint Predator / APP Harter C300 Predator

Dwuskładnikowa poliuretanowa strukturalna powłoka ochronna do dobarwiania  
Utwardzacz do dwuskładnikowej poliuretanowej strukturalnej powłoki ochronnej

APP Tint Predator to strukturalna, dwuskładnikowa poliuretanowo-akrylowa powłoka ochronna przeznaczona do dobarwiania dowolnym lakierem akrylowym z linii APP Modular Acryl Line. APP Tint Predator umożliwia нанесienie powłoki w wybranym kolorze, która charakteryzuje się bardzo wysoką odpornością na zarysowania.

Jest przeznaczona do długotrwałej ochrony miejsc przed uszkodzeniami mechanicznymi i chemicznymi oraz do ochrony antykorozyjnej.



### Zalety:

- + możliwość naniesienia powłoki ochronnej w wybranym kolorze,
- + wysoka odporność mechaniczna na uderzenia, zadrapania, zarysowania itp.
- + odporność na promieniowanie UV oraz warunki atmosferyczne,
- + wysoka odporność chemiczna,
- + szybka i łatwa aplikacja,
- + możliwość prostej regulacji struktury,
- + wysoka twardość i elastyczność,
- + ochrona antykorozyjna, dzięki zawartości pigmentów antykorozyjnych,
- + doskonała przyczepność do trudnych podłoży,
- + odporność termiczna do 85°C.



ODPORNOŚĆ  
NA DZIAŁANIE  
WARUNKÓW  
ATMOSFERYCZNYCH



MOŻLIWOŚĆ  
PROSTEJ  
REGULACJI  
STRUKTURY



ŁATWOŚĆ  
APLIKACJI



ODPORNOŚĆ NA  
PROMIENIOWANIE



+ 5-10%  
LAKIERU  
APP MODULAR  
AKRYL LINE

APP nr	Nazwa produktu		Pojemność	Kolor	Op. zb.
050702	APP Tint Predator 3:1	Dwuskładnikowa poliuretanowa strukturalna powłoka ochronna	600 L	do dobarwiania	12 szt.
050701	APP Harter C300 Predator	Utwardzacz do dwuskładnikowej poliuretanowej strukturalnej powłoki ochronnej	200 ml		12 szt.

APP Sp. z o.o.

ul. Przemysłowa 10, 62-300 Września  
Biuro Obsługi Klienta: tel. +48 61 437 00 20, bok@app.com.pl

[www.APP.com.pl](http://www.APP.com.pl)

11.10.2019





## PRZYKŁADOWE STRUKTURY I ICH SPOSOBY APLIKACJI

Użycie zbliżonego lub jednolitego tła poprawi siłę krycia APP Tint Predator

### Struktura DROBNA (łagodna)

(APP Modular Acryl Line 50-47)

1	Dodaj APP Modular Acryl Line	<b>10%</b>
2	Wymieszać w proporcji objętościowej	<b>3:1</b> APP Tint Predator z utwardzaczem APP Harter C 300 Predator

3	Dodatek rozcieńczalnika	<b>15%</b> APP Acryl Verdunnung
---	-------------------------	---------------------------------

4	Natrysk: Pistolet lakierniczy	$\varnothing$ <b>1,8-2,0</b>
---	-------------------------------	------------------------------

5	Ciśnienie:	<b>2 bar</b>
---	------------	--------------

6	Odległość pistoletu od elementu:	<b>20-30 cm</b>
---	----------------------------------	-----------------

7	Ilość warstw	<b>2x1</b>
---	--------------	------------

8	Odparowanie międzywarstwowe	<b>30 min</b>
---	-----------------------------	---------------

Użycie zbliżonego lub jednolitego tła poprawi siłę krycia APP Tint Predator

### Struktura GRUBA

(APP Modular 2K Acryl Line COMMANDO)  
APP COLORBOX S6-0117.5

1	Dodaj APP Modular Acryl Line	<b>10%</b>
2	Wymieszać w proporcji objętościowej	<b>3:1</b> APP Tint Predator z utwardzaczem APP Harter C 300 Predator

3	Dodatek rozcieńczalnika	<b>0%</b> APP Acryl Verdunnung
---	-------------------------	--------------------------------

4	Natrysk: Pistolet UBS	
---	-----------------------	--

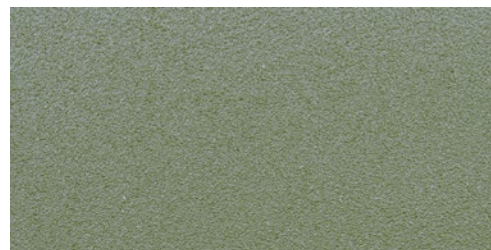
5	Ciśnienie:	<b>3 bar</b>
---	------------	--------------

6	Odległość pistoletu od elementu:	<b>50-60 cm</b>
---	----------------------------------	-----------------

7	Ilość warstw	<b>2x1</b>
---	--------------	------------

8	Odparowanie międzywarstwowe	<b>40 min</b>
---	-----------------------------	---------------

**!** Do sprawdzenia uzyskanych struktur wykonać natrysk próbny



W celu uzyskania bardziej matowej powierzchni po wyłożeniu 2 warstwy (po ok. 5 min) należy wykonać natrysk cienkiej warstwy napylonej (drop coat) z dalszej odległości.



# PRZYKŁADOWE OBSZARY ZASTOSOWANIA:

## MOTORYZACJA:



zabezpieczenie karoserii:  
samochody terenowe,  
kempingowe oraz Off-Road



stopnie  
nadwozia



felgi



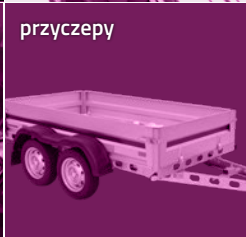
wnętrze bagażników,  
skrzynie



wnęki kół



przyczepy



podłogi i powierzchnie  
ładunkowe



## PRZEMYSŁ:



pojazdy użytkowe  
(np. wózki widłowe)



magazyny, hangary



obudowy maszyn  
oraz urządzeń



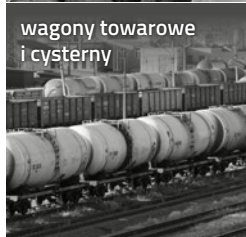
rampy  
wjazdowe-  
załadunkowe



skrzynie  
załadunkowe



wagony towarowe  
i cysterny



zewnątrzne części  
zbiorników



zewnątrzne części  
rurociągów



## ROLNICTWO:



maszyny  
rolnicze



silosy



pługi



przyczepy



## PRZEMYSŁ STOCZNIOWY:



kadłuby



kajaki



łódzie  
żaglowe



doki



## INNE:



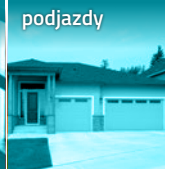
pojemniki  
recyklingowe



bramy



podjazdy



taczki



skrzynki  
narzędziowe

