

NTools OW290

Obręcz worka na odpady z zamknięciem dźwigniowym

APP Nr 170504

NTools OW290 to obręcz z zamknięciem dźwigniowym do zamocowania worka na odpady.



NTools OW290 w całości wykonana jest ze stali malowanej proszkowo na kolor czarny.

Produkt zalecany jest do zamocowania na ścianie, stole lub regale w warsztacie oraz w każdym innym dostępnym miejscu.



NTools OW290

Obręcz worka na odpady z zamknięciem dźwigniowym

Budowa:

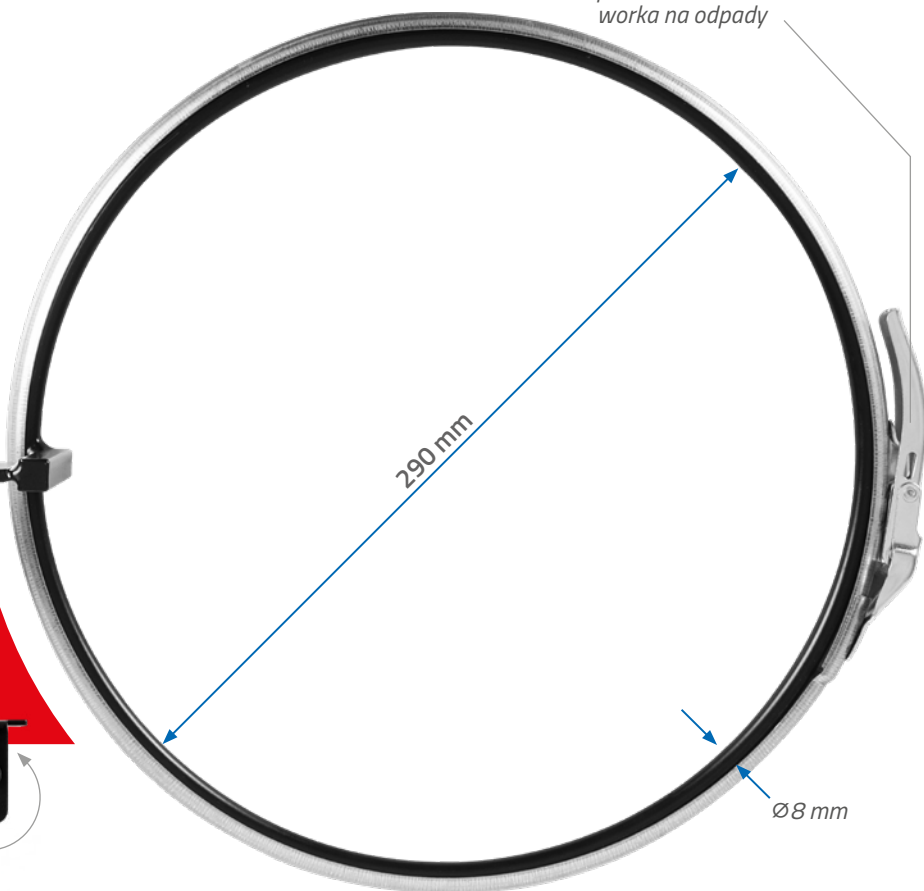
Parametry techniczne:

Grubość drutu	8 mm
Średnica wewnętrzna obręczy:	290 mm
Masa własna	900 g

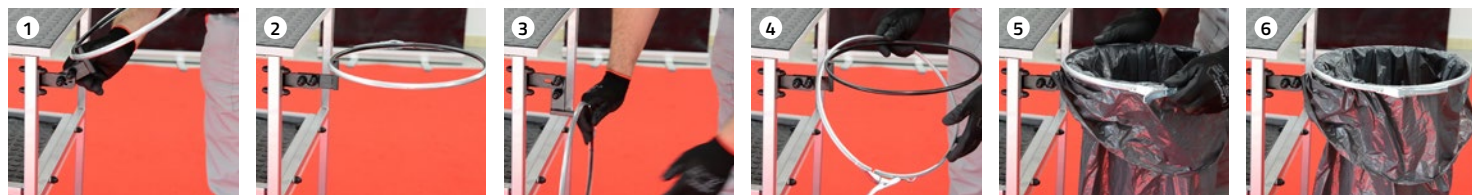


NTools

1 zamknięcie dźwigniowe
pozwała na zamocowanie worka na odpady



Dzięki specjalnej konstrukcji modułu do montażu obręczy istnieje możliwość jej rozkładania oraz składania, co znacznie poszerza możliwości wykorzystania wolnej przestrzeni. W zestawie znajduje się komplet montażowy. 2 x kołek rozporowy M8 + 2 x wkręt



APP Nr	Nazwa produktu	Ilość
170504	NTools OW290 - Obręcz worka na odpady z zamknięciem dźwigniowym	1

APP Sp. z o.o.

ul. Przemysłowa 10, 62-300 Września
Biuro Obsługi Klienta: tel. +48 61 437 00 20, bok@app.com.pl

www.APP.com.pl

07.11.2019

