

• NTools Hot Stapler Small Zestaw do zgrzewania tworzyw sztucznych

NTools Hot Stapler Small to zestaw przeznaczony do zgrzewania tworzyw sztucznych poprzez zatopienie zszywek i łączenie uszkodzonych elementów. NTools Hot Stapler Small zalecany jest przy naprawach elementów karoserii pojazdów tj. zderzak, obudowa lusterek, panele drzwiowe, konsole, listwy, osłony, grill, zaczepy, uchwyty. Zestaw zawiera końcówkę zgrzewająco-tnącą służącą do wygładzania i modelowania powierzchni po przeprowadzonej naprawie.

Rodzaje zszywek dostępne w zestawie:

- **Zszywka płaska** 0,8 mm przeznaczona do zgrzewania mniejszych pęknięć.
- **Zszywka falowana** 0,8 mm przeznaczona do zgrzewania większych pęknięć.
- **Zszywka narożnikowa wewnętrzna i zewnętrzna** przeznaczona do wzmacniania pęknięć w narożnikach zewnętrznych i wewnętrznych.

Obecność końcówki zgrzewająco-tnącej w tym zestawie zapewnia trwalsze osadzenie zszywek w tworzywie i daje możliwość estetycznego wykończenia naprawy.



I.p.	APP nr 220759	NTools Hot Stapler Small	Zestaw do zgrzewania tworzyw sztucznych	Ilość w zestawie
------	---------------	--------------------------	---	------------------

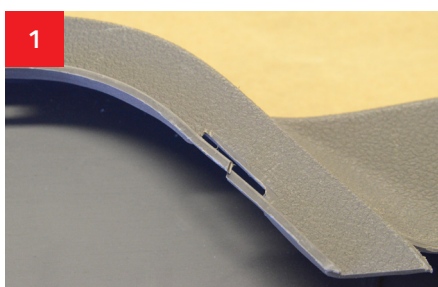
Produkty wchodzące w skład zestawu:

1	Końcówka zgrzewająco tnąca			1 szt.
2	APP nr 220765	NTools CS08	Zszywka narożnikowa wewnętrzna	20 szt.
3	APP nr 220764	NTools WS08	Zszywka falowana 0,8 mm	20 szt.
4	APP nr 220762	NTools FS08	Zszywka płaska 0,8 mm	40 szt.
5	APP nr 220766	NTools OS08	Zszywka narożnikowa zewnętrzna	20 szt.
6	Ręczna zgrzewarka do tworzyw sztucznych			1 szt.

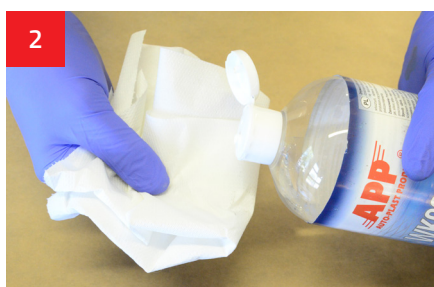
• NTools Hot Stapler Small

Proces naprawy uszkodzonych elementów z tworzyw sztucznych metodą zatapiania zszywek scalających uszkodzenie.

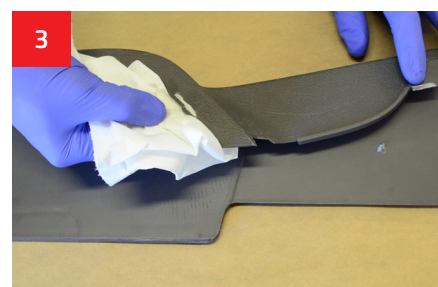
Poniżej przedstawiony jest szczegółowy proces naprawy uszkodzonego elementu przy pomocy zestawu NTools Hot Stapler Small.



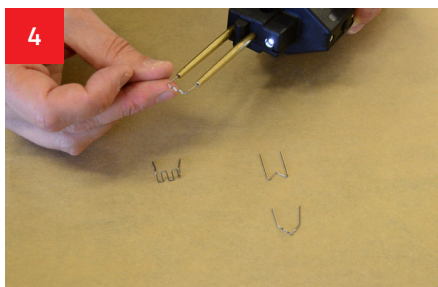
Oględziny uszkodzenia i dobór technologii naprawy.



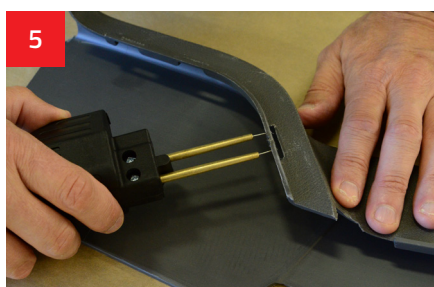
Przed przystąpieniem do naprawy należy wyczyścić oraz odłuszczyć powierzchnię za pomocą WK900.



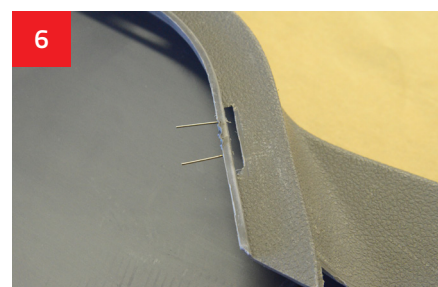
Czyszczenie oraz odłuszczenie miejsca naprawy za pomocą WK900 po obu stronach uszkodzenia.



Wybieramy odpowiedni kształt zszywki i mocujemy w adapterze.



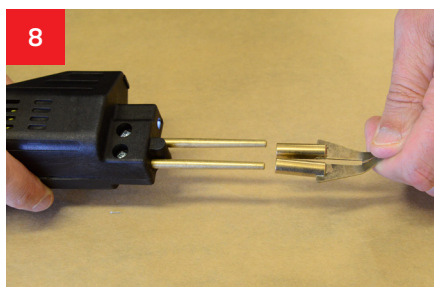
Zatapiamy zszywkę w miejscu uszkodzenia.



Po zatopieniu zszywki odczekujemy 30 sekund.



Wystające końcówki zszywek przycinamy za pomocą obcinaka.



Do adaptera mocujemy końcówkę zgrzewająco-tnącą.



Wystające po przycięciu końcówki zszywek należy zszlifować (np. za pomocą szlifierki APP nr 139102).

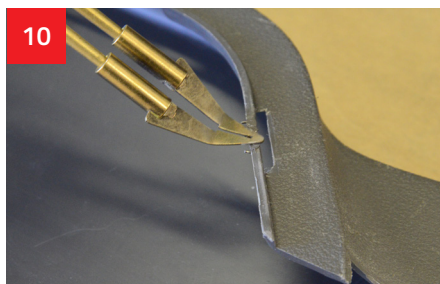
c.d. procesu naprawy



• NTools Hot Stapler Small

Proces naprawy uszkodzonych elementów z tworzyw sztucznych metodą zatapiania zszywek scalających uszkodzenie.

→ c.d. procesu naprawy



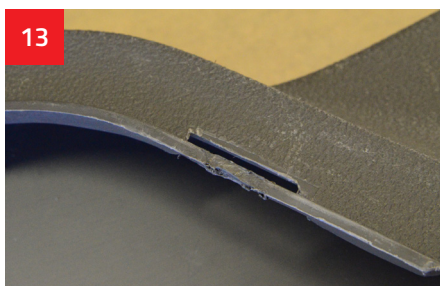
Przy pomocy końcówki zgrzewająco-tnącej wygładzamy miejsce naprawy (ze wszystkich stron).



Rozgrzaną końcówką w miarę możliwości maskujemy wystające końcówki zszywki.



W razie potrzeby oczyścimy końcówkę.



Tak naprawiony element można dalej eksploatować.