



• NTools Hot Stapler Set Zestaw do zgrzewania tworzyw sztucznych

NTools Hot Stapler Set to profesjonalny zestaw przeznaczony do zgrzewania tworzyw sztucznych. **Trzy stopniowa regulacja zakresu temperatury** pozwala na pracę z tworzywami o różnej twardości i elastyczności. Dzięki użyciu odpowiedniej zszywki do rodzaju pęknięcia możliwa jest **trwała naprawa** każdego miejsca. Odpowiednio ukształtowana rękojeść oraz **trzy stopniowy kąt mocowania zszywek** pozwala na dotarcie do trudno dostępnych miejsc. Zestaw **NTools Hot Stapler Set** zalecany jest podczas naprawy tworzyw sztucznych elementów tj. zderzaki, obudowy lusterek, panele drzwiowe, konsole, listwy, ostony, grill, zaczepy, uchwyty itp. Zestaw zawiera **trzy rodzaje zszywek** o różnej grubości **wykonanych ze stali nierdzewnej** co zapobiega powstawaniu korozji.

TRZY STOPNIOWA REGULACJA ZAKRESU TEMPERATURY:

Low – zakres dla cieńszych i bardziej miękkich tworzyw sztucznych.

Medium – zakres dla grubszych i półsztywnych tworzyw sztucznych.

High – zakres dla grubych i twardych tworzyw sztucznych.

RODZAJE ZSZYWEK:

a/ Zszywki „płaskie” – przeznaczone do zgrzewania mniejszych pęknięć w tworzywach sztucznych.

b/ Zszywki „falowane” – przeznaczone do zgrzewania większych pęknięć w tworzywach sztucznych.

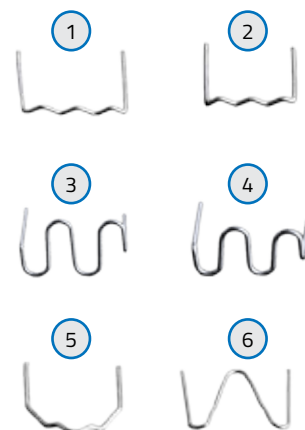
c/ Zszywki „narożnikowe” – przeznaczone do wzmacniania pęknięć w narożnikach wewnętrznych i zewnętrznych.



220760	NTools Hot Stapler Set	Zestaw do zgrzewania tworzyw sztucznych	Ilość w zestawie
--------	------------------------	---	------------------

Produkty wchodzące w skład zestawu:

1	220761	NTools FS06	Komplet zszywek – płaskie 0,6 mm	100 szt.
2	220762	NTools FS08	Komplet zszywek – płaskie 0,8 mm	100 szt.
3	220763	NTools WS06	Komplet zszywek – falowane 0,6 mm	100 szt.
4	220764	NTools WS08	Komplet zszywek – falowane 0,8 mm	100 szt.
5	220765	NTools CS08	Komplet zszywek – narożnikowe wewnętrzne 0,8 mm	100 szt.
6	220766	NTools OCS06	Komplet zszywek – narożnikowe zewnętrzne 0,6 mm	100 szt.
7			Skrzynka	1 szt.
8			Obcinak do zszywek	1 szt.
9		NTools HOT Stapler	Zgrzewarka do tworzyw sztucznych	1 szt.



• NTools Hot Stapler Set

Proces naprawy uszkodzonych elementów z tworzyw sztucznych metodą zatapiania zszywek scalających uszkodzenie.

Odpowiednio ukształtowana rękojeść oraz trzy stopniowy kąt mocowania zszywek pozwala na dotarcie do trudno dostępnych miejsc. Zestaw **NTools Hot Stapler Set** zalecany jest podczas naprawy tworzyw sztucznych elementów tj. zderzaki, obudowy lusterek, panele drzwiowe, konsole, listwy, osłony, grill, zaczepy, uchwyty itp. Zestaw zawiera trzy rodzaje zszywek o różnej grubości wykonanych ze stali nierdzewnej co zapobiega powstawaniu korozji.



Oględziny uszkodzenia i dobór technologii naprawy.



Przed przystąpieniem do naprawy należy wyczyścić oraz odtłuścić powierzchnię za pomocą WK900.



Ustawianie Hot Staplera na odpowiednim poziomie grzania Low, Medium lub High.



Wybór odpowiedniej zszywki pod względem uszkodzenia.



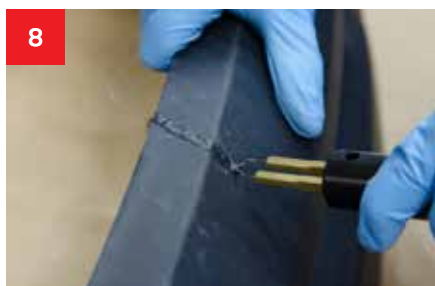
Mocowanie zszywki do adaptera – trzy rodzaje kątów do wyboru: 180°, 135°, 90°.



Zatapianie zszywek scalających uszkodzenie.



Za pomocą obcinaka przycinamy wystające końcówki zszywek.



Rozgrzaną zszywką przetopić krawędzie uszkodzenia.