



ИНСТРУКЦИЯ ПО СБОРКЕ ДИСПЛЕЯ

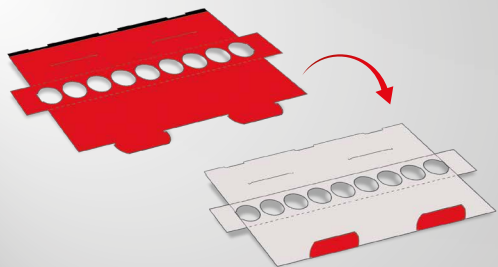
← **Посмотрите видео о том, как собрать дисплей APP for AD AROMA**

▶ Сканируйте меня!

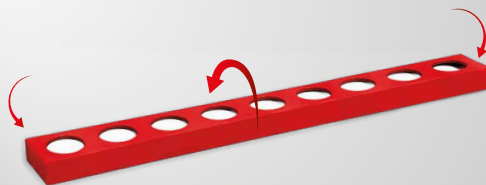


APP for AD AROMA
Автомобильные ароматизаторы

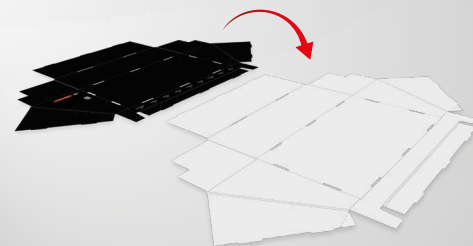
1 Разложите вкладыш на ровной поверхности красной стороной вниз.



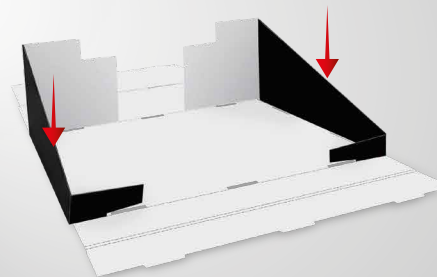
2 Согните вкладыш по линиям сгиба и зафиксируйте его с помощью двух боковых фиксаторов. Загните боковые клапаны внутрь.



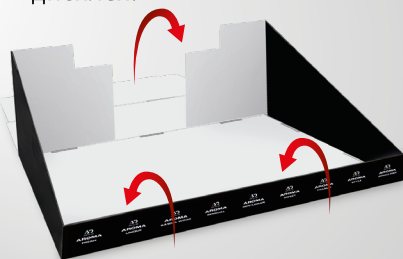
3 Разложите дисплей на ровной поверхности чёрной стороной вниз.



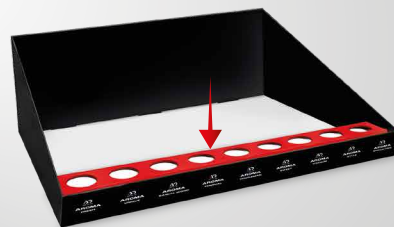
4 Поднимите боковые клапаны и зафиксируйте их внутри дисплея.



5 Поднимите переднюю и заднюю панели и зафиксируйте их внутри дисплея.



6 Установите красный вкладыш внутрь чёрного дисплея.



7 Подготовьте топпер для установки на дисплей. Обратите внимание, что у него две разные стороны: сторона А и сторона В.



8 Установите топпер на дисплей правильной стороной.



10 ГОТОВО!
Дисплей готов к использованию.



СОБИРАЙТЕ АККУРАТНО

Не прилагайте чрезмерных усилий во время сборки. Дисплей готов к использованию — склеивание не требуется.



БЕЗОПАСНЫЙ, УДОБНЫЙ И ПРОЧНЫЙ

Убедитесь, что все клапаны надёжно зафиксированы, и ЗАПОЛНИТЕ дисплей продукцией.

