

• NTools Hot Stapler Small Набор для сварки пластмасс

NTools Hot Stapler Small - это набор, предназначенный для сварки пластмасс путем запаивания скоб и соединения поврежденных элементов. NTools Hot Stapler Small рекомендуется для ремонтов элементов кузова транспортных средств, таких как бамперы, корпуса зеркал, дверные панели, консоли, планки, кожухи, решетки, замки, держатели. Набор включает в себя сваривающе-режущий наконечник, служащий для выравнивания и моделирования поверхности после выполненного ремонта.

Типы скоб, имеющиеся в наборе:

- **Плоская скоба** 0,8 мм предназначена для сварки небольших трещин.
- **Волнистая скоба** 0,8 мм предназначена для сварки крупных трещин.
- **Угловая внутренняя и наружная скоба** предназначена для усиления трещин во внутренних и наружных углах.



Наличие сваривающе-режущего наконечника в этом наборе обеспечивает прочную установку скоб в пластмассе и позволяет выполнить эстетическую отделку ремонтируемого участка.

Сопутствующие продукты, предлагаемые APP:

220761 - NTools FS06
Плоская скоба
220761 - NTools FS06
Волнистая скоба

И.р.	APP № 220759	NTools Hot Stapler Small	Набор для сварки пластмасс	Количество в наборе
------	--------------	--------------------------	----------------------------	---------------------

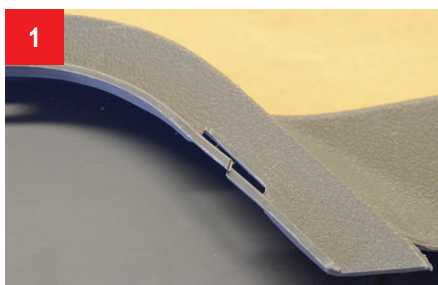
Изделия, входящие в состав набора:

1	Сваривающе-режущий наконечник			1 шт.
2	APP № 220765	NTools CS08	Скоба внутренняя угловая	20 шт.
3	APP № 220764	NTools WS08	Скоба волнистая 0,8 мм	20 шт.
4	APP № 220762	NTools FS08	Скоба плоская 0,8 мм	40 шт.
5	APP № 220766	NTools OS08	Скоба наружная угловая	20 шт.
6	Ручной сварочный аппарат для пластмасс			1 шт.

• NTools Hot Stapler Small

Процесс ремонта поврежденных пластмассовых деталей методом запаивания скоб, скрепляющих повреждение.

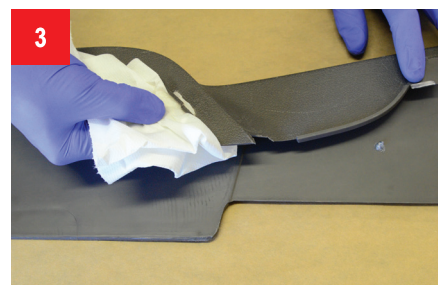
Ниже представлен детальный процесс ремонта поврежденного элемента с помощью набора NTools Hot Stapler Small.



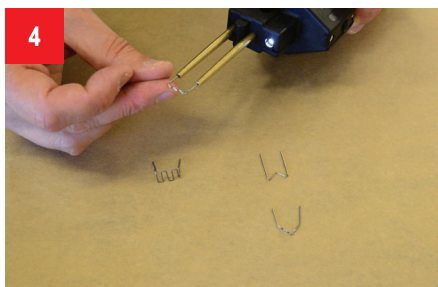
1 Осмотр повреждения и выбор технологии ремонта.



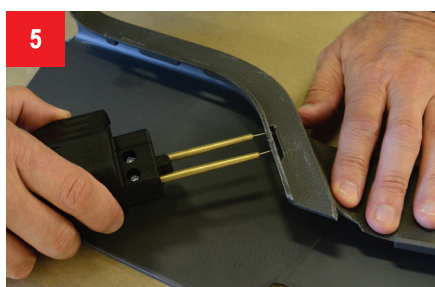
2 Прежде чем приступить к ремонту, необходимо очистить и обезжирить поверхность с помощью WK900.



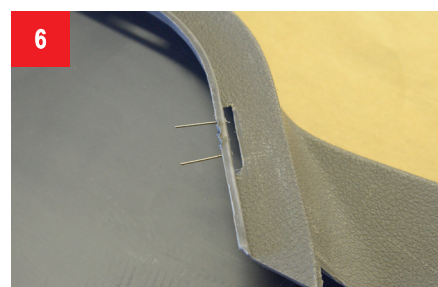
3 Очистка и обезжиривание места ремонта с помощью WK900 с обеих сторон повреждения.



4 Выбираем скобу соответствующей формы и закрепляем в адаптере.



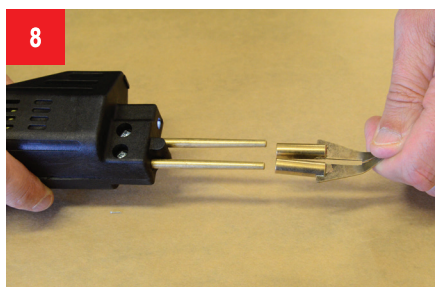
5 Запаиваем скобу в поврежденном месте.



6 После запаивания скобы ждем 30 секунд.



7 Выступающие концы скоб обрезаем с помощью кусачек.



8 Крепим к адаптеру сваривающе-режущий наконечник.



9 Выступающие после обрезки концы скоб необходимо зашлифовать (например, с помощью шлифовальной машины APP № 139102).

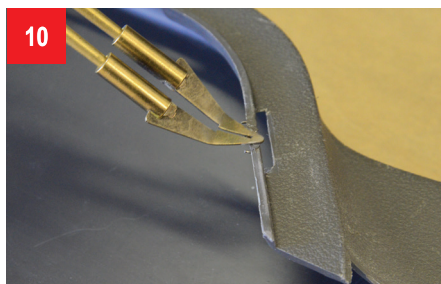
продолжение процесса ремонта



- **NTools Hot Stapler Small**

Процесс ремонта поврежденных пластмассовых деталей методом запаивания скоб, скрепляющих повреждение.

→ продолжение процесса ремонта



С помощью сваривающе-режущего наконечника разглаживаем ремонтируемое место (со всех сторон).



Разогретым наконечником, насколько это возможно, маскируем выступающие концы скрепки.



При необходимости очищаем наконечник.



Отремонтированная таким образом деталь может эксплуатироваться дальше.